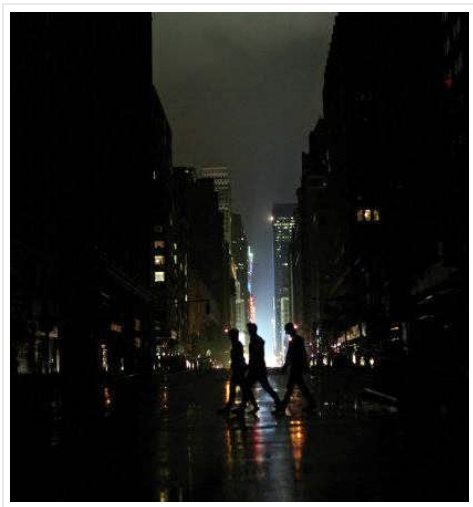




[Início](#) | [Política](#) | [História](#) | [Fotos](#) | [Governos](#) | [Personalidades](#) | [Homenagens](#) | [Santo do Dia](#) | [Contatos](#)

25 de janeiro de 2015

Por que o apagão ainda assusta?



O Brasil vive a maior crise de fornecimento de energia desde o racionamento de 2001. O abastecimento de água também está comprometido.

A imagem do apagão de 2001 é realidade cada vez mais próxima. Segundo consultoria PSR, uma das principais do setor elétrico, as chances de o País ficar no escuro são de 50%. Em dezembro, eram de 21%.

O baixo volume de chuvas nos últimos anos, o aumento do consumo de energia e o mau planejamento na construção de hidrelétricas e diversificação da matriz são alguns fatores.

O Operador Nacional do Sistema (ONS) divulgou relatório na última sexta-feira afirmando que o Governo deveria decretar racionamento para cortar até 5% do consumo no País.

O ministro de Minas e Energia, Eduardo Braga, admitiu possibilidade de racionamento caso os reservatórios fiquem abaixo de 10%.

O Sistema Nacional Interligado (SNI), pensado na década de 1960, não foi capaz de prever aumento de demanda. O consumo médio mensal das residências passou de 143,6 Kwh/mês em 2001 para 170,1 Kwh/mês em 2014, segundo dados da Agência Nacional de Energia Elétrica (Aneel).

O coordenador de energia da Agência Reguladora de Serviços Públicos Delegados do Estado do Ceará (Arce), Eugênio Braúna Bittencourt, recomendou que os consumidores possam racionalizar o uso da energia elétrica, poupando o máximo possível. **“São medidas do lado da demanda já que a geração está com problema”**, defendeu.

“A previsão não é nada animadora”, define Elias Sousa do Carmo, presidente do Sindicato das Indústrias de Geração, Transmissão e distribuição de Energia do Estado do Ceará (Sindienergia-/CE).

O rendimento médio da população evoluiu, passando de R\$ 366 em 2001 para R\$ 1.090 em 2013, segundo Pesquisa Nacional por Amostra de Domicílios (PNAD). Isso se refletiu no número de eletrodomésticos nas

Tradutor

Selecione o idioma ▼

Powered by [Google Tradutor](#)

Contador de Acessos

1 5 6 9 7 3 5

Administradores

- Alana Maria Soares
- Raimundo Soares Filho

4 Anos na rede



As mais lidas na Semana



do Ceará

Mais um altaneirense aprovado em Concurso para a Polícia Militar



Cartão Mãe

Secretaria de Assistência Social divulga relação das beneficiadas do



Obras "paralisadas" gera debate entre situação e oposição



Secretário de Educação não confirma transporte aos universitários

Antonio Filho é eleito Prefeito de Antonina do Norte

casas. 33,64% das residências tinham máquinas de lavar; o percentual foi a 57,46%. A televisão saltou de 89,04% das casas para 97,16%.

A matriz elétrica, dependente da produção das hidrelétricas (62,8%), tem como principal benefício produzir uma energia limpa. No entanto, as últimas usinas construídas no País não conseguem suprir as necessidades em períodos de seca. Belo Monte e Rio Madeira, que estão em construção, não dispõem de reservatório de água.

“Quando falta água, falta 70% de energia”, criticou o presidente da Câmara Setorial de Energia Eólica e diretor do Sindicato da Indústria de Energia, Adão Linhares.

Ele disse ser necessário investir na geração de energia solar e eólica aproveitando a capacidade de geração que temos. As usinas nucleares seriam alternativa, mas as obras de Angra 3 estão atrasadas. Assim como, pelo menos, 35% das obras de geração do País.

Com informações O Povo Online

Postado por Raimundo Soares Filho às 17:00

+1 Recomende isto no Google

Nenhum comentário:

Postar um comentário

A Administração do Blog de Altaneira recomenda:

Leia a postagem antes de comentar;

É livre a manifestação do pensamento desde que não abuse ou desvirtuem os objetivos do Blog.

Digite seu comentário...

Comentar como: Conta do Gooç ▼

Publicar Visualizar

Links para esta postagem

[Criar um link](#)

[Postagem mais recente](#)

[Página inicial](#)

[Postagem mais antiga](#)

Assinar: [Postar comentários \(Atom\)](#)



Prescrição de contas no TCM deixa mais de 400 gestores sem julgamento



Altaneirense assume

Superintendência Regional do Ministério do Trabalho



Altaneira ganha mais um grupo de Pedagogas e Pedagogos



Câmara Municipal de Altaneira receberá quase 800 mil reais

em 2015



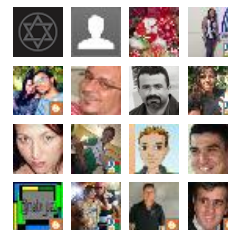
Camilo determina corte de verbas para Carnaval

Seguidores

Participar deste site

[Google Friend Connect](#)

Membros (409) [Mais »](#)



Já é um membro? [Fazer login](#)

Visitantes no Globo

As mais lidas no Mês

Secretaria de Assistência Social divulga relação das beneficiadas do Cartão Mãe