

WhatsApp do AVSQ  
(88) 9944.7050

ADICIONE NA SUA AGENDA  
ENVIE FOTOS, VÍDEOS, ÁUDIOS E TEXTOS.



SIGA-NOS NAS REDES SOCIAIS!



Faça sua pesquisa aqui...

VOCÊ É O VISITANTE Nº:



TV A VOZ DE SANTA QUITÉRIA

PREV. TEMPO



ANUNCIE NA VOZ DE SANTA QUITÉRIA - PLANOS PUBLICITÁRIOS A PARTIR DE R\$ 50,00 MENSAIS

ENQUETE

Qual a sua posição em relação ao Cartão Sem Miséria?

- Sou a favor
- Sou contra
- Tanto faz
- Outras oportunidades
- Resultado**

OLUNAS

**A Voz de Santa Quitéria**  
EDITORIAL

**Humberto Sales**  
BOA PERGUNTA

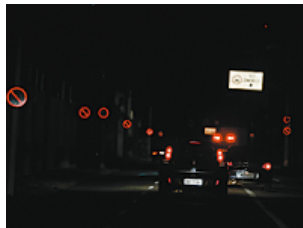
**Questão de Opinião**

**Samuel Magalhães**  
SEU DINHEIRO

VOTE NO AVSQ!

## COELCE REGISTRA O PIOR FORNECIMENTO DA DÉCADA

05:54 [Ceará](#), [Economia](#), [Energia](#)



02/03/2016 - O usuário de energia elétrica do Estado está ficando sem o fornecimento do serviço de forma mais recorrente e duradoura. É o que aponta o balanço da Coordenadoria de Energia da Agência Reguladora de Serviços Públicos Delegados do Estado do Ceará (Arce) ao constatar que, durante o ano de 2015, o consumidor atendido pela Companhia Energética do

Ceará (Coelce) passou em média 12,27 horas sem o fornecimento de energia elétrica. O montante é 31,79% superior à 2014, quando o registrado foi de 9,31 horas, e o pior resultado nos últimos dez anos.

O balanço, realizado a partir de dados obtidos junto à Agência Nacional de Energia Elétrica (Aneel), revela que o acréscimo foi maior quando verificado o número de interrupções, passando de 4,66 vezes para 6,8 vezes de um ano para o outro, elevação de 45,92%.

Os resultados foram obtidos por meio de medição da Duração Equivalente por Consumidor (DEC) e da Frequência Equivalente por Consumidor (FEC), que medem o tempo médio em horas, e a quantidade média de vezes em que cada consumidor sofreu por interrupções no fornecimento de energia ao longo de um ano, respectivamente.

A Arce revela que o DEC atual é o segundo maior desde 2005, quando o índice chegou a 12,45 horas. Já em relação ao FEC, o total é o maior desde 2008, quando o registro foi de 6,78 vezes. O coordenador de energia da Arce, Eugênio Bittencourt, avalia que, apesar dos números estarem abaixo dos limites estabelecidos pela Aneel, o cenário indica uma piora no desempenho da concessionária. "Isso é resultado de uma deterioração dos serviços que vem ocorrendo desde 2010", ressalta. Naquele ano, segundo a Arce, o DEC registrou 7,54 horas, o menor valor desde 2002, mas se comparado os valores de 2010 e 2015, observa-se um aumento de 62,73%. Ainda conforme Eugênio Bittencourt, apesar da ocorrência de apagões que atingem o Estado, o resultado se baseia principalmente nos déficits pontuais no fornecimento de energia. Segundo o levantamento, ambos os índices tiveram o maior registro em março de 2015, com 2,42 horas para o DEC e 1,29 vezes para o FEC, época que coincide com a falha na subestação da Companhia Hidro Elétrica do São Francisco (Chesf).



Mais em [tv.avozdesantaquiteria.com.br](http://tv.avozdesantaquiteria.com.br)

PUBLICIDADE





ESTOU CLASSIFICADO!  
PRÊMIO TOP BLOG 2015

VOTE AQUI



**Credicard Exclusive Platinum**

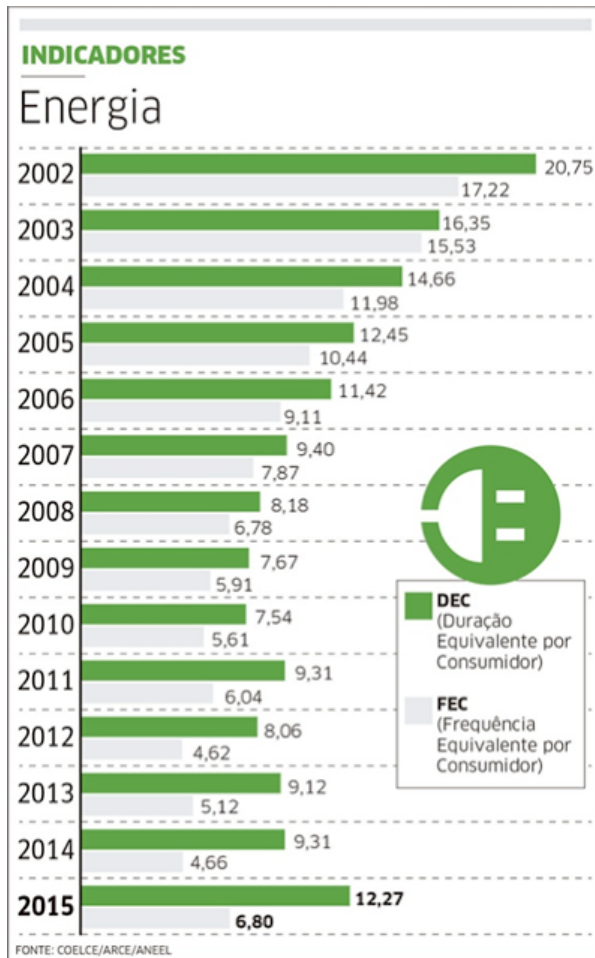
**50% OFF**  
na 1ª anuidade e + pontos!



> Peça já o seu!

## PARCEIROS

- Acopiara Alerta
- Blog do Tidi
- Blog Portal Jovem
- Blog Wilson Gomes
- Cariré em Revista
- Chavalzada
- Divulgador de Notícias
- Hidrolândia 24 Horas
- Hidrolândia Notícias
- Macaraú Notícias
- Portal Orós
- Primeira Coluna
- Radialista Denes Lima
- Rádio Pioneira AM
- Reritaba Notícias
- Roberto Lira Notícias
- Santa Quitéria News
- São Benedito Notícias
- Senador Sá Online
- Sertões de Crateús
- Sobral em Dia
- Tianguá Notícias
- TônasFotos.com
- Ubajara Notícias
- Vamos Pensar Verde



### Fiscalização

Já em dezembro de 2015, segundo o levantamento, 3,3 milhões de consumidores sofreram interrupção de energia elétrica no Estado do Ceará. As fiscalizações da Arce no setor de energia acontecem por meio de inspeções das instalações da Coelce e através de análise dos seus programas de manutenção, assim como verificar se a concessionária está realizando a verificação de compensação. "Isso é compensar na conta de energia quando ela ultrapassa os limites individuais de horas sem o fornecimento do serviço", diz Eugênio.

As ações podem resultar em advertências e multas a distribuidora de energia. Em 2014, a Coelce foi multada 20 vezes e pagou o total de R\$ 9,2 milhões. Já em 2015, o valor pago chegou a mais de R\$ 18 milhões, em decorrência de 16 multas.

O Programa Estadual de Proteção e Defesa do Consumidor (Decon) lembra que, ao se sentir lesado pela queda no fornecimento de energia, o consumidor pode acionar o órgão e formalizar uma reclamação. Somente no ano passado, o Decon/CE registrou 1130 ocorrências contra a concessionária de energia, estando entre as reclamações o não fornecimento do serviço ou a má prestação do mesmo.

A Coelce informou, por meio de nota, que foi afetada por 13 ocorrências de grande porte da Chesf no ano de 2015, resultando no aumento nos índices de DEC e FEC. Disse, contudo, que apesar do crescimento, o registrado permaneceu dentro dos limites estabelecidos pela Aneel.

A distribuidora destaca que 33% das ocorrências tem responsabilidade de origem externa, como Chesf, postes abalroados e vandalismo, ressaltando que seus índices de desempenho têm sido reconhecidos pelos clientes e pelo mercado ao longo dos últimos anos.

A concessionária informa, ainda, que foram investidos R\$ 426,6 milhões somente no ano passado, 55% a mais que em 2014, e que a qualidade do fornecimento de energia continuará sendo prioridade. "Os investimentos foram destinados, principalmente, à incorporação de novos clientes, à melhoria da qualidade do serviço e ao combate ao furto de energia elétrica.

Diário do Nordeste

 Recomende isto no Google

[Postagem mais recente](#)

[Página inicial](#)

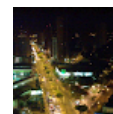
[Postagem mais antiga](#)

### RÁDIOS AO VIVO



SomZoom Sat FM 97,3

### MAIS LIDAS DA SEMANA



#### (ATUALIZADA) Polícia desmente boatos de arrastão realizado por motoqueiros

28/02/2016 - O passeio de motoqueiros pelas ruas de Fortaleza foi confundido com criminosos realizando "arrastões". Em redes so...



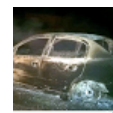
#### Homem é assassinado a bala na noite deste sábado no distrito de Logradouro

28/02/2016 - Um homem foi assassinado a bala na noite deste sábado (27/02), por volta das 19h30, no distrito de Logradouro, na zona rural...



#### Dupla armada faz arrastão em Catunda e Tamboril; Outra dupla de Santa Quitéria é presa

28/02/2016 - A ação criminosa teve início por volta de 05h20, quando uma dupla armada tomou de assalto, uma motocicleta Fan 125, modelo 2...



#### Carro pega fogo na entrada do Manduca Penteadado

28/02/2016 - Um carro incendiou na noite deste sábado (27/02), por volta das 21h30, às margens da CE-176, na entrada do bairro Manduca Pe...



#### Vandalismo: estátua de São Francisco de Canindé amanhece pichada

25/02/2016 - Ato de vandalismo e falta de respeito com a estátua de São Francisco, um dos principais monumentos da religiosidade em Canindé...