



VÍDEOS MAIS VISTOS

MINHA PLAYLIST

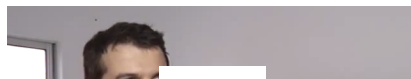
NOVIDADES

Diário na TV – Tarifa branca de energia é econômica para quem reduz consumo em horário de pico

08/12/2017 - REDAÇÃO WEB - TV DIÁRIO

a- | a+

Compartilhar 5,7 mil

 Compartilhar  Tweet

02:52 / 02:52

No dia 1º de janeiro de 2018 entra em vigor a tarifa branca de energia elétrica. O mecanismo traz vantagens para quem reduzir o uso em horários de pico (entre 19h e 21h). A adesão é opcional e pode ser feita mediante o contato com a concessionária de energia, no caso do Ceará, a Enel.

O coordenador de energia da Agência Reguladora de Serviços Públicos do Estado (Arce), Eugênio Bittencourt, explica como se beneficiar aderindo a tarifa: "É aconselhado fazer um estudo prévio para verificar se vale a pena. Caso não consiga, pode retornar a tarifa convencional".

TAGS:

ENEL

ENTREVISTA

ENERGIA-ELETRICA