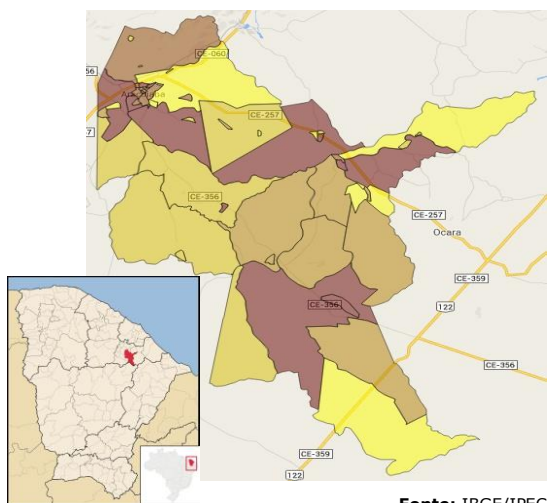


Aracoiaba



Fonte: IBGE/IPECE



O município de Aracoiaba foi criado em 1890, está situado no Norte Cearense a 79 Km de Fortaleza. Possui clima Tropical Quente Semi-árido, Tropical Quente Semi-árido Brando e Tropical Quente Sub-úmido com pluviosidade média anual de 1.010,3 mm e temperaturas médias entre 24° e 26° C.

O Índice de Desenvolvimento Humano (IDH) do município (2010), composto a partir de dados de expectativa de vida ao nascer, educação e renda, foi de 0,615, numa escala de 0 a 1, ocupando a posição 87 entre 184 municípios cearenses.

Toponímia: Proveniente da denominação do rio que atravessa a cidade.

Gentílico: Aracoiabense.

Fonte: IBGE/IPECE

Criada em 1997, a Agência Reguladora de Serviços Públicos Delegados do Estado do Ceará (ARCE) é uma autarquia especial, responsável por normatização, planejamento, acompanhamento, controle e fiscalização das delegações e permissões submetidas à sua competência, promovendo e zelando pela eficiência econômica e técnica dos serviços públicos e propiciando aos seus usuários as condições de regularidade, continuidade, segurança, atualidade, modicidade tarifária e universalidade.

No setor de saneamento, a ARCE atua na regulação dos serviços prestados pela CAGECE nos municípios do interior do Ceará, inclusive Aracoiaba, situado na região da Unidade de Negócio da Bacia Metropolitana (UNBME).

Visando dar maior transparência à sociedade sobre a qualidade de vários aspectos da prestação dos serviços regulados pela ARCE, foi instituído o Sistema de Avaliação de Desempenho, e a Carta de Desempenho apresentada é o principal instrumento do Sistema de Avaliação.

Conforme os resultados do Município de Aracoiaba, referentes a 2016, entre os melhores indicadores constam o Índice de Hidrometração com 100%, frente à média de 100% da UNBME e de 99,9% da CAGECE, e a Incidência das Análises de Cloro Residual Fora do Padrão de 0,1%, frente à média de 0% da UNBME e de 0,3 % da CAGECE. Os piores indicadores relativamente foram a Incidência das Análises de Coliformes Totais Fora do Padrão com 13,7%, comparado à média de 4,9% da UNBME e de 6,3% da CAGECE, e o Índice de Acessibilidade Econômica de Água com 5,6%, comparado à média de 2,5% da UNBME e de 1,8% da CAGECE no mesmo período. Em relação aos indicadores também calculados no ano anterior, a avaliação de 2 indicadores melhoraram, 4 permaneceram estáveis e 3 avaliações pioraram.

Mais informações, inclusive os Relatórios de Fiscalização Direta deste e de outros municípios, podem ser consultados na página da ARCE na internet em www.arce.ce.gov.br, ou obtidas pelo telefone 0800 725 3838. Informe-se e participe!

Dados do Município

População Urbana (hab.)	14.176
População Total (hab.)	26.203
Ano de Vencimento da Delegação	2035

Indicador 2013 2014 2015 2016

Indicador	2013	2014	2015	2016
IA02 - Índice de Atendimento Urbano de Água (%)	●	●	●	●
IA03 - Acessibilidade Econômica (%)	●	●	●	●
IA04 - Índice de Hidrometração (%)	●	●	●	●
IA06 - Incidência das Análises de Coliformes Totais Fora do Padrão (%)	●	●	●	●
IA07 - Incidência das Análises de Cloro Residual Fora do Padrão (%)	●	●	●	●
IA08 - Incidência das Análises de Turbidez Fora do Padrão (%)	●	●	●	●
IA09 - Índice de Reclamações (reclamações/mil ligações) *	●	●	●	●
IE02 - Índice de Atendimento Urbano de Esgoto (%)	●	●	●	●
IE03 - Acessibilidade Econômica (%)	●	●	●	●
IE04 - Índice de Reclamações (reclamações/mil ligações) *	●	●	●	●
IA11 - Índice de Perdas Faturamento (%)	●	●	●	●
IA16 - Índice de Perdas por Ligação (l/dia/Lig.)	●	●	●	●

Simbologia: ● Excelente; ● Bom; ● Mediano; ● Ruim; ● Sem Informação.

*As informações de água e esgoto para o Índice de Reclamações em 2013 e 2014, eram agregadas, a partir de 2015, foram desagregadas.

Indicador	Valor	Avaliação	Observação
<i>Período de referência: 2016</i>			
PRESTAÇÃO DE SERVIÇOS (P)			
ÁGUA			
IA02 – Índice de Atendimento Urbano de Água (%)	69.7	●	
IA03 – Acessibilidade Econômica (%)	5.6	●	
IA04 – Índice de Hidrometração (%)	100.0	●	
IA06 – Incidência das Análises de Coliformes Totais Fora do Padrão (%)	13.7	●	
IA07 – Incidência das Análises de Cloro Residual Fora do Padrão (%)	0.1	●	
IA08 – Incidência das Análises de Turbidez Fora do Padrão (%)	89.0	●	
IA09 – Índice de Reclamações (reclamações/mil ligações)	355.7	●	
ESGOTO			
IE02 – Índice de Atendimento Urbano de Esgoto (%)		●	
IE03 – Acessibilidade Econômica (%)		●	
IE04 – Índice de Reclamações (reclamações/mil ligações)		●	
GESTÃO EMPRESARIAL (G)			
ÁGUA			
IA11 – Índice de Perdas Faturamento (%)	22.0	●	
ESGOTO			
ÁGUA + ESGOTO			
SUSTENTABILIDADE AMBIENTAL (S)			
ÁGUA			
IA16 – Índice de Perdas por Ligação (l/dia/Lig.)	226.3	●	
ESGOTO			
ÁGUA + ESGOTO			

Simbologia: ● Excelente; ● Bom; ● Mediano; ● Ruim; ● Sem Informação.