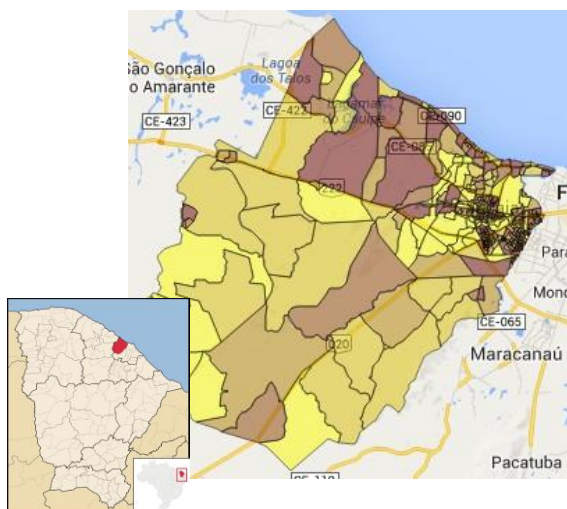


Caucaia



Fonte: IBGE/IPECE



O município de Caucaia foi criado em 1759, está situado na região Metropolitana de Fortaleza a 20 Km de Fortaleza. Possui clima Tropical Quente Semiárido Brando, Tropical Quente Sub-úmido e Tropical Quente Úmido com pluviosidade média

Anual de 1.243,2 mm e temperaturas médias entre 26° e 28° C. O Índice de Desenvolvimento Humano (IDH) do município (2010), composto a partir de dados de expectativa de vida ao nascer, educação e renda, foi de 0,682, numa escala de 0 a 1, ocupando a posição 9 entre 184 municípios cearenses.

Toponímia: Denominação de aldeia indígena. Etimologicamente significa Mato Queimado ou Vinho Queimado.

Gentílico: Caucaense.

Fonte: IBGE/IPECE

Criada em 1997, a Agência Reguladora de Serviços Públicos Delegados do Estado do Ceará (ARCE) é uma autarquia especial, responsável por normatização, planejamento, acompanhamento, controle e fiscalização das delegações e permissões submetidas à sua competência, promovendo e zelando pela eficiência econômica e técnica dos serviços públicos e propiciando aos seus usuários as condições de regularidade, continuidade, segurança, atualidade, modicidade tarifária e universalidade.

No setor de saneamento, a ARCE atua na regulação dos serviços prestados pela CAGECE nos municípios do interior do Ceará, inclusive Caucaia, situado na região da Unidade de Negócio da Capital (UNCAP).

Visando dar maior transparência à sociedade sobre a qualidade de vários aspectos da prestação dos serviços regulados pela ARCE, foi instituído o Sistema de Avaliação de Desempenho, e a Carta de Desempenho apresentada é o principal instrumento do Sistema de Avaliação.

Conforme os resultados do Município de Caucaia, referentes a 2016, entre os melhores indicadores constam o Índice de Hidrometração com 100%, frente à média de 100% da UNCAP e de 99,9% da CAGECE, e o Índice de Acessibilidade Econômica de Esgoto de 1,4%, frente à média de 1,1% da UNCAP e de 1,5% da CAGECE. Os piores indicadores relativamente foram o Índice de Atendimento Urbano de Água com 75,6%, comparado à média de 81,4% da UNCAP e de 76,3% da CAGECE, e o Índice de Perdas de Faturamento com 31,4%, comparado à média de 28,6% da UNCAP e de 23% da CAGECE no mesmo período. Em relação aos indicadores também calculados no ano anterior, a avaliação de 1 indicador melhorou, 7 permaneceram estáveis e 4 avaliações pioraram.

Mais informações, inclusive os Relatórios de Fiscalização Direta deste e de outros municípios, podem ser consultados na página da ARCE na internet em www.arce.ce.gov.br, ou obtidas pelo telefone 0800 725 3838. Informe-se e participe!

Dados do Município

População Urbana (hab.)	319.402
População Total (hab.)	358.164
Ano de Vencimento da Delegação	2035

Indicador	2013	2014	2015	2016
IA02 - Índice de Atendimento Urbano de Água (%)	●	●	●	●
IA03 - Acessibilidade Econômica (%)	●	●	●	●
IA04 - Índice de Hidrometração (%)	●	●	●	●
IA06 - Incidência das Análises de Coliformes Totais Fora do Padrão (%)	●	●	●	●
IA07 - Incidência das Análises de Cloro Residual Fora do Padrão (%)	●	●	●	●
IA08 - Incidência das Análises de Turbidez Fora do Padrão (%)	●	●	●	●
IA09 - Índice de Reclamações (reclamações/mil ligações) *	●	●	●	●
IE02 - Índice de Atendimento Urbano de Esgoto (%)	●	●	●	●
IE03 - Acessibilidade Econômica (%)	●	●	●	●
IE04 - Índice de Reclamações (reclamações/mil ligações) *	●	●	●	●
IA11 - Índice de Perdas de Faturamento (%)	●	●	●	●
IA16 - Índice de Perdas por Ligação (l/dia/Lig.)	●	●	●	●

Simbologia: ● Excelente; ● Bom; ● Mediano; ● Ruim; ● Sem Informação.

*As informações de água e esgoto para o Índice de Reclamações em 2013 e 2014, eram agregadas, a partir de 2015, foram desagregadas.

Indicador	Valor	Avaliação	Observação
<i>Período de referência: 2016</i>			
PRESTAÇÃO DE SERVIÇOS (P)			
ÁGUA			
IA02 – Índice de Atendimento Urbano de Água (%)	75.6	●	
IA03 – Acessibilidade Econômica (%)	2.1	●	
IA04 – Índice de Hidrometração (%)	100.0	●	
IA06 – Incidência das Análises de Coliformes Totais Fora do Padrão (%)	3.4	●	
IA07 – Incidência das Análises de Cloro Residual Fora do Padrão (%)	1.1	●	
IA08 – Incidência das Análises de Turbidez Fora do Padrão (%)	21.6	●	
IA09 – Índice de Reclamações (reclamações/mil ligações)	410.6	●	
ESGOTO			
IE02 – Índice de Atendimento Urbano de Esgoto (%)	34.9	●	
IE03 – Acessibilidade Econômica (%)	1.4	●	
IE04 – Índice de Reclamações (reclamações/mil ligações)	261.9	●	
GESTÃO EMPRESARIAL (G)			
ÁGUA			
IA11 – Índice de Perdas Faturamento (%)	31.4	●	
ESGOTO			
ÁGUA + ESGOTO			
SUSTENTABILIDADE AMBIENTAL (S)			
ÁGUA			
IA16 – Índice de Perdas por Ligação (l/dia/Lig.)	283.3	●	
ESGOTO			
ÁGUA + ESGOTO			

Simbologia: ● Excelente; ● Bom; ● Mediano; ● Ruim; ● Sem Informação.