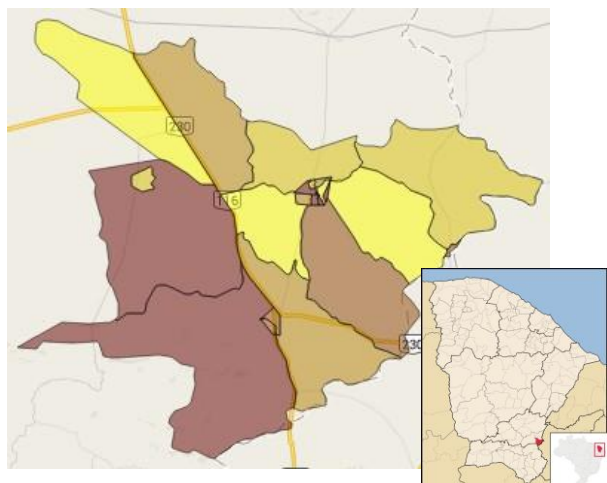


Ipaumirim



Fonte: IBGE/IPECE



O município de Ipaumirim foi criado em 1953, está situado no Centro-Sul Cearense a 340 Km de Fortaleza. Possui clima Tropical Quente Semiárido com pluviosidade média anual de 704,7 mm e temperaturas médias entre

26° e 28° C. O Índice de Desenvolvimento Humano (IDH) do município (2010), composto a partir de dados de expectativa de vida ao nascer, educação e renda, foi de 0,606, numa escala de 0 a 1, ocupando a posição 112 entre 184 municípios cearenses.

Toponímia: De formação erudita, com fundamento no tupi, que significa Lagoa Pequena.

Gentílico: Ipaumirinense.

Fonte: IBGE/IPECE

Criada em 1997, a Agência Reguladora de Serviços Públicos Delegados do Estado do Ceará (ARCE) é uma autarquia especial, responsável por normatização, planejamento, acompanhamento, controle e fiscalização das delegações e permissões submetidas à sua competência, promovendo e zelando pela eficiência econômica e técnica dos serviços públicos e propiciando aos seus usuários as condições de regularidade, continuidade, segurança, atualidade, modicidade tarifária e universalidade.

No setor de saneamento, a ARCE atua na regulação dos serviços prestados pela CAGECE nos municípios do interior do Ceará, inclusive Ipaumirim, situado na região da Unidade de Negócio da Bacia do Salgado (UNBSA).

Visando dar maior transparência à sociedade sobre a qualidade de vários aspectos da prestação dos serviços regulados pela ARCE, foi instituído o Sistema de Avaliação de Desempenho, e a Carta de Desempenho apresentada é o principal instrumento do Sistema de Avaliação.

Conforme os resultados do Município de Ipaumirim, referentes a 2016, entre os melhores indicadores constam a Incidência das Análises de Cloro Residual Fora do Padrão com 0%, frente à média de 0,4% da UNBSA e de 0,3% da CAGECE, e o Índice de Hidrometração de 100%, frente à média de 99,3% da UNBSA e de 99,9% da CAGECE. O pior indicador relativamente foi o Índice de Reclamações de Água com 266 Reclamações/1000 ligações, comparado à média de 518 Reclamações/1000 ligações da UNBSA e de 496 Reclamações/1000 ligações da CAGECE no mesmo período. Em relação aos indicadores também calculados no ano anterior, a avaliação de 1 indicador melhorou, 6 permaneceram estáveis e 2 avaliações pioraram.

Mais informações, inclusive os Relatórios de Fiscalização Direta deste e de outros municípios, podem ser consultados na página da ARCE na internet em www.arce.ce.gov.br, ou obtidas pelo telefone 0800 725 3838. Informe-se e participe!

Dados do Município

População Urbana (hab.)	7.322
População Total (hab.)	12.327
Ano de Vencimento da Delegação	2033

Indicador	2013	2014	2015	2016
IA02 - Índice de Atendimento Urbano de Água (%)	●	●	●	●
IA03 - Acessibilidade Econômica (%)	●	●	●	●
IA04 - Índice de Hidrometração (%)	●	●	●	●
IA06 - Incidência das Análises de Coliformes Totais Fora do Padrão (%)	●	●	●	●
IA07 - Incidência das Análises de Cloro Residual Fora do Padrão (%)	●	●	●	●
IA08 - Incidência das Análises de Turbidez Fora do Padrão (%)	●	●	●	●
IA09 - Índice de Reclamações (reclamações/mil ligações) *	●	●	●	●
IE02 - Índice de Atendimento Urbano de Esgoto (%)	●	●	●	●
IE03 - Acessibilidade Econômica (%)	●	●	●	●
IE04 - Índice de Reclamações (reclamações/mil ligações) *	●	●	●	●
IA11 - Índice de Perdas Faturamento (%)	●	●	●	●
IA16 - Índice de Perdas por Ligação (l/dia/Lig.)	●	●	●	●

Simbologia: ● Excelente; ● Bom; ● Mediano; ● Ruim; ● Sem Informação.

*As informações de água e esgoto para o Índice de Reclamações em 2013 e 2014, eram agregadas, a partir de 2015, foram desagregadas.

Indicador	Valor	Avaliação	Observação
<i>Período de referência: 2016</i>			
PRESTAÇÃO DE SERVIÇOS (P)			
ÁGUA			
IA02 – Índice de Atendimento Urbano de Água (%)	82.1	●	
IA03 – Acessibilidade Econômica (%)	2.4	●	
IA04 – Índice de Hidrometração (%)	100.0	●	
IA06 – Incidência das Análises de Coliformes Totais Fora do Padrão (%)	4.4	●	
IA07 – Incidência das Análises de Cloro Residual Fora do Padrão (%)	0.0	●	
IA08 – Incidência das Análises de Turbidez Fora do Padrão (%)	3.2	●	
IA09 – Índice de Reclamações (reclamações/mil ligações)	265.8	●	
ESGOTO			
IE02 – Índice de Atendimento Urbano de Esgoto (%)		●	
IE03 – Acessibilidade Econômica (%)		●	
IE04 – Índice de Reclamações (reclamações/mil ligações)		●	
GESTÃO EMPRESARIAL (G)			
ÁGUA			
IA11 – Índice de Perdas Faturamento (%)	-34.2	●	
ESGOTO			
ÁGUA + ESGOTO			
SUSTENTABILIDADE AMBIENTAL (S)			
ÁGUA			
IA16 – Índice de Perdas por Ligação (l/dia/Lig.)	39.3	●	
ESGOTO			
ÁGUA + ESGOTO			

Simbologia: ● Excelente; ● Bom; ● Mediano; ● Ruim; ● Sem Informação.