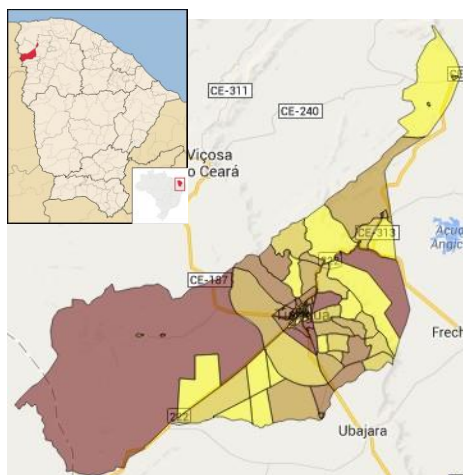


Tianguá



Fonte: IBGE/IPECE



O município de Tianguá foi criado em 1890, está situado no Noroeste Cearense a 281 Km de Fortaleza. Possui clima Tropical Quente Semiárido Brando e Tropical Quente Sub-úmido com pluviosidade média anual

de 1.210,3 mm e temperaturas médias entre 22° e 24° C. O Índice de Desenvolvimento Humano (IDH) do município (2010), composto a partir de dados de expectativa de vida ao nascer, educação e renda, foi de 0,657, numa escala de 0 a 1, ocupando a posição 18 entre 184 municípios cearenses.

Toponímia: Palavra originária do tupi, que significa Boqueirão do Bico de Papagaio.

Gentílico: Tianguaense.

Fonte: IBGE/IPECE

Criada em 1997, a Agência Reguladora de Serviços Públicos Delegados do Estado do Ceará (ARCE) é uma autarquia especial, responsável por normatização, planejamento, acompanhamento, controle e fiscalização das delegações e permissões submetidas à sua competência, promovendo e zelando pela eficiência econômica e técnica dos serviços públicos e propiciando aos seus usuários as condições de regularidade, continuidade, segurança, atualidade, modicidade tarifária e universalidade.

No setor de saneamento, a ARCE atua na regulação dos serviços prestados pela CAGECE nos municípios do interior do Ceará, inclusive Tianguá, situado na região da Unidade de Negócio da Bacia da Serra da Ibiapaba (UNBSI).

Visando dar maior transparência à sociedade sobre a qualidade de vários aspectos da prestação dos serviços regulados pela ARCE, foi instituído o Sistema de Avaliação de Desempenho, e a Carta de Desempenho apresentada é o principal instrumento do Sistema de Avaliação.

Conforme os resultados do Município de Tianguá, referentes a 2016, entre os melhores indicadores constam o Índice de Hidrometração com 100%, frente à média de 100% da UNBSI e de 99,9% da CAGECE, e a Incidência das Análises de Turbidez Fora do Padrão de 0,5%, frente à média de 49,3% da UNBSI e de 69,8% da CAGECE. Os piores indicadores relativamente foram o Índice de Reclamações de Água com 597 Reclamações/1000 ligações, comparado à média de 449 Reclamações/1000 ligações da UNBSI e de 496 Reclamações/1000 ligações da CAGECE, e o Índice de Perdas de Faturamento com 34%, comparado à média de 8,7% da UNBSI e de 23% da CAGECE no mesmo período. Em relação aos indicadores também calculados no ano anterior, a avaliação de nenhum indicador melhorou, 10 permaneceram estáveis e 2 avaliações pioraram.

Mais informações, inclusive os Relatórios de Fiscalização Direta deste e de outros municípios, podem ser consultados na página da ARCE na internet em www.arce.ce.gov.br, ou obtidas pelo telefone 0800 725 3838. Informe-se e participe!

Dados do Município

População Urbana (hab.)	49.287
População Total (hab.)	74.107
Ano de Vencimento da Delegação	2036

Indicador	2013	2014	2015	2016
IA02 - Índice de Atendimento Urbano de Água (%)	●	●	●	●
IA03 - Acessibilidade Econômica (%)	●	●	●	●
IA04 - Índice de Hidrometração (%)	●	●	●	●
IA06 - Incidência das Análises de Coliformes Totais Fora do Padrão (%)	●	●	●	●
IA07 - Incidência das Análises de Cloro Residual Fora do Padrão (%)	●	●	●	●
IA08 - Incidência das Análises de Turbidez Fora do Padrão (%)	●	●	●	●
IA09 - Índice de Reclamações (reclamações/mil ligações) *	●	●	●	●
IE02 - Índice de Atendimento Urbano de Esgoto (%)	●	●	●	●
IE03 - Acessibilidade Econômica (%)	●	●	●	●
IE04 - Índice de Reclamações (reclamações/mil ligações) *	●	●	●	●
IA11 - Índice de Perdas de Faturamento (%)	●	●	●	●
IA16 - Índice de Perdas por Ligação (l/dia/Lig.)	●	●	●	●

Simbologia: ● Excelente; ● Bom; ● Mediano; ● Ruim; ● Sem Informação.
*As informações de água e esgoto para o Índice de Reclamações em 2013 e 2014, eram agregadas, a partir de 2015, foram desagregadas.

Indicador	Valor	Avaliação	Observação
<i>Período de referência: 2016</i>			
PRESTAÇÃO DE SERVIÇOS (P)			
ÁGUA			
IA02 – Índice de Atendimento Urbano de Água (%)	83.5	●	
IA03 – Acessibilidade Econômica (%)	2.6	●	
IA04 – Índice de Hidrometração (%)	100.0	●	
IA06 – Incidência das Análises de Coliformes Totais Fora do Padrão (%)	2.6	●	
IA07 – Incidência das Análises de Cloro Residual Fora do Padrão (%)	1.0	●	
IA08 – Incidência das Análises de Turbidez Fora do Padrão (%)	0.5	●	
IA09 – Índice de Reclamações (reclamações/mil ligações)	596.6	●	
ESGOTO			
IE02 – Índice de Atendimento Urbano de Esgoto (%)	24.5	●	
IE03 – Acessibilidade Econômica (%)	1.9	●	
IE04 – Índice de Reclamações (reclamações/mil ligações)	209.4	●	
GESTÃO EMPRESARIAL (G)			
ÁGUA			
IA11 – Índice de Perdas Faturamento (%)	34.0	●	
ESGOTO			
ÁGUA + ESGOTO			
SUSTENTABILIDADE AMBIENTAL (S)			
ÁGUA			
IA16 – Índice de Perdas por Ligação (l/dia/Lig.)	314.9	●	
ESGOTO			
ÁGUA + ESGOTO			

Simbologia: ● Excelente; ● Bom; ● Mediano; ● Ruim; ● Sem Informação.