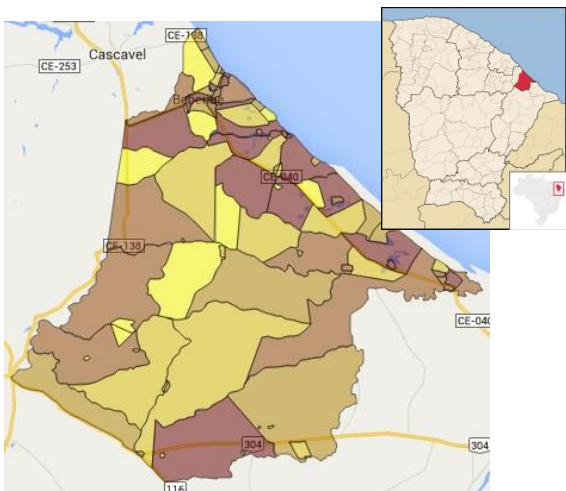


Beberibe



Fonte: IBGE/IPECE



O município de Beberibe foi criado em 1892, está situado no Norte Cearense a 61 Km de Fortaleza. Possui clima Tropical Quente Semiárido e Brando Tropical Quente Semiárido com pluviosidade média anual de 914,1 mm e temperaturas médias entre

26° e 28° C. O Índice de Desenvolvimento Humano (IDH) do município (2010), composto a partir de dados de expectativa de vida ao nascer, educação e renda, foi de 0,638, numa escala de 0 a 1, ocupando a posição 37 entre 184 municípios cearenses.

Toponímia: Palavra originária do tupi, que significa Lugar Onde Cresce a Cana ou ainda Águas que Vão e Vêm sob o Fluxo e o Influxo.

Gentílico: Beberibense.

Fonte: IBGE/IPECE

Criada em 1997, a Agência Reguladora de Serviços Públicos Delegados do Estado do Ceará (ARCE) é uma autarquia especial, responsável por normatização, planejamento, acompanhamento, controle e fiscalização das delegações e permissões submetidas à sua competência, promovendo e zelando pela eficiência econômica e técnica dos serviços públicos e propiciando aos seus usuários as condições de regularidade, continuidade, segurança, atualidade, modicidade tarifária e universalidade.

No setor de saneamento, a ARCE atua na regulação dos serviços prestados pela CAGECE nos municípios do interior do Ceará, inclusive Beberibe, situado na região da Unidade de Negócio da Bacia Metropolitana (UNBME).

Visando dar maior transparência à sociedade sobre a qualidade de vários aspectos da prestação dos serviços regulados pela ARCE, foi instituído o Sistema de Avaliação de Desempenho, e a Carta de Desempenho apresentada é o principal instrumento do Sistema de Avaliação.

Conforme os resultados do Município de Beberibe, referentes a 2017, entre os melhores indicadores constam o Índice de Hidrometração com 100,0%, frente à média de 100,0% da UNBME e de 99,9% da CAGECE, e o Índice de Perdas de Faturamento de -32,2%, frente à média de 9,3% da UNBME e de 26,3% da CAGECE. Os piores indicadores relativamente foram a Incidência das Análises de Turbidez Fora do Padrão com 89,3%, comparado à média de 82,1% da UNBME e de 64,0% da CAGECE, e o Índice de Atendimento Urbano de Água com 33,2%, comparado à média de 70,6% da UNBME e de 74,9% da CAGECE no mesmo período. Em relação aos indicadores também calculados no ano anterior, a avaliação de nenhum indicador melhorou, 12 permaneceram estáveis e nenhum avaliação piorou.

Mais informações, inclusive os Relatórios de Fiscalização Direta deste e de outros municípios, podem ser consultados na página da ARCE na internet em www.arce.ce.gov.br, ou obtidas pelo telefone 0800 725 3838. Informe-se e participe!

Dados do Município

População Urbana (hab.)	23.276
População Total (hab.)	53.110
Ano de Vencimento da Delegação	2035

Indicador

Indicador	2014	2015	2016	2017
IA02 - Índice de Atendimento Urbano de Água (%)	●	●	●	●
IA03 - Acessibilidade Econômica (%)	●	●	●	●
IA04 - Índice de Hidrometração (%)	●	●	●	●
IA06 - Incidência das Análises de Coliformes Totais Fora do Padrão (%)	●	●	●	●
IA07 - Incidência das Análises de Cloro Residual Fora do Padrão (%)	●	●	●	●
IA08 - Incidência das Análises de Turbidez Fora do Padrão (%)	●	●	●	●
IA09 - Índice de Reclamações (reclamações/mil ligações) *	●	●	●	●
IE02 - Índice de Atendimento Urbano de Esgoto (%)	●	●	●	●
IE03 - Acessibilidade Econômica (%)	●	●	●	●
IE04 - Índice de Reclamações (reclamações/mil ligações) *	●	●	●	●
IA11 - Índice de Perdas Faturamento (%)	●	●	●	●
IA16 - Índice de Perdas por Ligação (l/dia/Lig.)	●	●	●	●

Simbologia: ● Excelente; ● Bom; ● Mediano; ● Ruim; ● Sem Informação.
*As informações de água e esgoto para o Índice de Reclamações em 2014, eram agregadas, a partir de 2015, foram desagregadas.

Indicador	Valor	Avaliação	Observação
<i>Período de referência: 2017</i>			
PRESTAÇÃO DE SERVIÇOS (P)			
ÁGUA			
IA02 – Índice de Atendimento Urbano de Água (%)	33,2	●	
IA03 – Acessibilidade Econômica (%)	2,6	●	
IA04 – Índice de Hidrometração (%)	100,0	●	
IA06 – Incidência das Análises de Coliformes Totais Fora do Padrão (%)	1,5	●	
IA07 – Incidência das Análises de Cloro Residual Fora do Padrão (%)	0,1	●	
IA08 – Incidência das Análises de Turbidez Fora do Padrão (%)	89,3	●	
IA09 – Índice de Reclamações (reclamações/mil ligações)	668,9	●	
ESGOTO			
IE02 – Índice de Atendimento Urbano de Esgoto (%)	15,3	●	
IE03 – Acessibilidade Econômica (%)	1,5	●	
IE04 – Índice de Reclamações (reclamações/mil ligações)	196,7	●	
GESTÃO EMPRESARIAL (G)			
ÁGUA			
IA11 – Índice de Perdas Faturamento (%)	-32,2	●	
ESGOTO			
ÁGUA + ESGOTO			
SUSTENTABILIDADE AMBIENTAL (S)			
ÁGUA			
IA16 – Índice de Perdas por Ligação (l/dia/Lig.)	47,2	●	
ESGOTO			
ÁGUA + ESGOTO			

Simbologia: ● Excelente; ● Bom; ● Mediano; ● Ruim; ● Sem Informação.