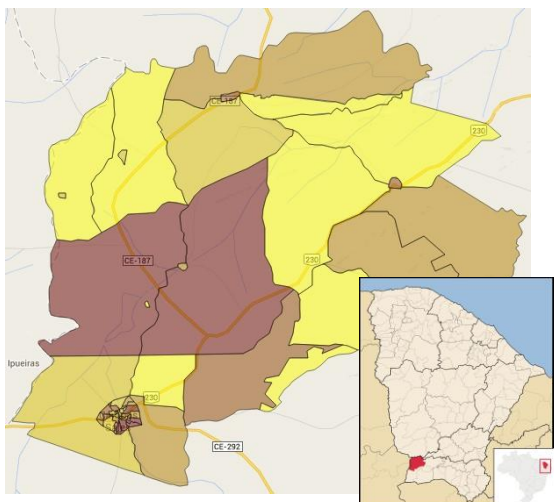


Campo Sales



Fonte: IBGE/IPECE



O município de Campos Sales foi criado em 1899, está situado no Sul Cearense a 424 Km de Fortaleza. Possui clima Tropical Quente Semiárido com pluviosidade média anual de 670,0 mm e temperaturas médias entre 24° e 26° C. O Índice de Desenvolvimento Humano (IDH) do município (2010), composto a partir de dados de expectativa de vida ao nascer, educação e renda, foi de 0,630, numa escala de 0 a 1, ocupando a posição 49 entre 184 municípios cearenses.

Toponímia: Homenagem ao então Presidente da República, Manuel Ferraz de Campo Sales.

Gentílico: Camposalesense.

Fonte: IBGE/IPECE

Criada em 1997, a Agência Reguladora de Serviços Públicos Delegados do Estado do Ceará (ARCE) é uma autarquia especial, responsável por normatização, planejamento, acompanhamento, controle e fiscalização das delegações e permissões submetidas à sua competência, promovendo e zelando pela eficiência econômica e técnica dos serviços públicos e propiciando aos seus usuários as condições de regularidade, continuidade, segurança, atualidade, modicidade tarifária e universalidade.

No setor de saneamento, a ARCE atua na regulação dos serviços prestados pela CAGECE nos municípios do interior do Ceará, inclusive Campos Sales, situado na região da Unidade de Negócio da Bacia do Alto Jaguaribe (UNBAJ).

Visando dar maior transparência à sociedade sobre a qualidade de vários aspectos da prestação dos serviços regulados pela ARCE, foi instituído o Sistema de Avaliação de Desempenho, e a Carta de Desempenho apresentada é o principal instrumento do Sistema de Avaliação.

Conforme os resultados do Município de Campos Sales, referentes a 2017, entre os melhores indicadores constam o Índice de Acessibilidade Econômica de Água com 1,0%, frente à média de 2,7% da UNBAJ e de 3,1% da CAGECE, e o Índice de Acessibilidade Econômica de Esgoto de 0,8%, frente à média de 1,8% da UNBAJ e de 2,5% da CAGECE. Os piores indicadores relativamente foram a Incidência das Análises de Cloro Residual Fora do Padrão com 3,3%, comparado à média de 0,2% da UNBAJ e de 0,4% da CAGECE, e o Índice de Hidrometração com 99,2%, comparado à média de 99,8% da UNBAJ e de 99,9% da CAGECE no mesmo período. Em relação aos indicadores também calculados no ano anterior, a avaliação de 2 indicadores melhoraram, 8 permaneceram estáveis e 2 avaliações pioraram.

Mais informações, inclusive os Relatórios de Fiscalização Direta deste e de outros municípios, podem ser consultados na página da ARCE na internet em www.arce.ce.gov.br, ou obtidas pelo telefone 0800 725 3838. Informe-se e participe!

Dados do Município

População Urbana (hab.)	19.587
População Total (hab.)	27.209
Ano de Vencimento da Delegação	2032

Indicador

Indicador	2014	2015	2016	2017
IA02 - Índice de Atendimento Urbano de Água (%)	●	●	●	●
IA03 - Acessibilidade Econômica (%)	●	●	●	●
IA04 - Índice de Hidrometração (%)	●	●	●	●
IA06 - Incidência das Análises de Coliformes Totais Fora do Padrão (%)	●	●	●	●
IA07 - Incidência das Análises de Cloro Residual Fora do Padrão (%)	●	●	●	●
IA08 - Incidência das Análises de Turbidez Fora do Padrão (%)	●	●	●	●
IA09 - Índice de Reclamações (reclamações/mil ligações) *	●	●	●	●
IE02 - Índice de Atendimento Urbano de Esgoto (%)	●	●	●	●
IE03 - Acessibilidade Econômica (%)	●	●	●	●
IE04 - Índice de Reclamações (reclamações/mil ligações) *	●	●	●	●
IA11 - Índice de Perdas Faturamento (%)	●	●	●	●
IA16 - Índice de Perdas por Ligação (l/dia/Lig.)	●	●	●	●

Simbologia: ● Excelente; ● Bom; ● Mediano; ● Ruim; ● Sem Informação.
*As informações de água e esgoto para o Índice de Reclamações em 2014, eram agregadas, a partir de 2015, foram desagregadas.

Indicador	Valor	Avaliação	Observação
<i>Período de referência: 2017</i>			
PRESTAÇÃO DE SERVIÇOS (P)			
ÁGUA			
IA02 – Índice de Atendimento Urbano de Água (%)	59,8	●	
IA03 – Acessibilidade Econômica (%)	1,0	●	
IA04 – Índice de Hidrometração (%)	99,2	●	
IA06 – Incidência das Análises de Coliformes Totais Fora do Padrão (%)	14,6	●	
IA07 – Incidência das Análises de Cloro Residual Fora do Padrão (%)	3,3	●	
IA08 – Incidência das Análises de Turbidez Fora do Padrão (%)	90,1	●	
IA09 – Índice de Reclamações (reclamações/mil ligações)	354,4	●	
ESGOTO			
IE02 – Índice de Atendimento Urbano de Esgoto (%)	11,9	●	
IE03 – Acessibilidade Econômica (%)	0,8	●	
IE04 – Índice de Reclamações (reclamações/mil ligações)	225,7	●	
GESTÃO EMPRESARIAL (G)			
ÁGUA			
IA11 – Índice de Perdas Faturamento (%)	15,2	●	
ESGOTO			
ÁGUA + ESGOTO			
SUSTENTABILIDADE AMBIENTAL (S)			
ÁGUA			
IA16 – Índice de Perdas por Ligação (l/dia/Lig.)	92,0	●	
ESGOTO			
ÁGUA + ESGOTO			

Simbologia: ● Excelente; ● Bom; ● Mediano; ● Ruim; ● Sem Informação.