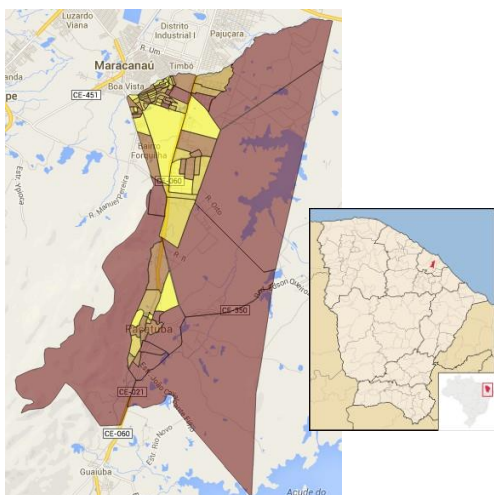


## Pacatuba



Fonte: IBGE/IPECE



O município de Pacatuba foi criado em 1869, está situado na região Metropolitana de Fortaleza a 31 Km de Fortaleza. Possui clima Tropical Quente Úmido com pluviosidade média anual

de 1.479,5 mm e temperaturas médias entre 26° e 28° C. O Índice de Desenvolvimento Humano (IDH) do município (2010), composto a partir de dados de expectativa de vida ao nascer, educação e renda, foi de 0,675, numa escala de 0 a 1, ocupando a posição 11 entre 184 municípios cearenses.

**Toponímia:** Palavra originária do tupi, que significa Lugar onde há muitas Pacas.

**Gentílico:** Pacatubense.

Fonte: IBGE/IPECE

Criada em 1997, a Agência Reguladora de Serviços Públicos Delegados do Estado do Ceará (ARCE) é uma autarquia especial, responsável por normatização, planejamento, acompanhamento, controle e fiscalização das delegações e permissões submetidas à sua competência, promovendo e zelando pela eficiência econômica e técnica dos serviços públicos e propiciando aos seus usuários as condições de regularidade, continuidade, segurança, atualidade, modicidade tarifária e universalidade.

No setor de saneamento, a ARCE atua na regulação dos serviços prestados pela CAGECE nos municípios do interior do Ceará, inclusive Pacatuba, situado na região da Unidade de Negócio da Bacia Metropolitana (UNBME).

Visando dar maior transparência à sociedade sobre a qualidade de vários aspectos da prestação dos serviços regulados pela ARCE, foi instituído o Sistema de Avaliação de Desempenho, e a Carta de Desempenho apresentada é o principal instrumento do Sistema de Avaliação.

Conforme os resultados do Município de Pacatuba, referentes a 2017, entre os melhores indicadores constam o Índice de Hidrometração com 100,0%, frente à média de 100,0% da UNBME e de 99,9% da CAGECE, e o Índice de Perdas por Ligação de 30,9L/dia/ligação, frente à média de 153,1L/dia/ligação da UNBME e de 275,4L/dia/ligação da CAGECE. Os piores indicadores relativamente foram a Incidência das Análises de Turbidez Fora do Padrão com 71,0%, comparado à média de 82,1% da UNBME e de 64,0% da CAGECE, e o Índice de Reclamações de Água com 913,9 Reclamações/1000 ligações, comparado à média de 637,8 Reclamações/1000 ligações da UNBME e de 757,5 Reclamações/1000 ligações da CAGECE no mesmo período. Em relação aos indicadores também calculados no ano anterior, a avaliação de nenhum indicador melhorou, 12 permaneceram estáveis e nenhuma avaliação piorou.

Mais informações, inclusive os Relatórios de Fiscalização Direta deste e de outros municípios, podem ser consultados na página da ARCE na internet em [www.arce.ce.gov.br](http://www.arce.ce.gov.br), ou obtidas pelo telefone 0800 725 3838. Informe-se e participe!

### Dados do Município

População Urbana (hab.)	71.135
População Total (hab.)	82.824
Ano de Vencimento da Delegação	2033

### Indicador 2014 2015 2016 2017

Indicador	2014	2015	2016	2017
IA02 - Índice de Atendimento Urbano de Água (%)	●	●	●	●
IA03 - Acessibilidade Econômica (%)	●	●	●	●
IA04 - Índice de Hidrometração (%)	●	●	●	●
IA06 - Incidência das Análises de Coliformes Totais Fora do Padrão (%)	●	●	●	●
IA07 - Incidência das Análises de Cloro Residual Fora do Padrão (%)	●	●	●	●
IA08 - Incidência das Análises de Turbidez Fora do Padrão (%)	●	●	●	●
IA09 - Índice de Reclamações (reclamações/mil ligações) *	●	●	●	●
IE02 - Índice de Atendimento Urbano de Esgoto (%)	●	●	●	●
IE03 - Acessibilidade Econômica (%)	●	●	●	●
IE04 - Índice de Reclamações (reclamações/mil ligações) *	●	●	●	●
IA11 - Índice de Perdas Faturamento (%)	●	●	●	●
IA16 - Índice de Perdas por Ligação (l/dia/Lig.)	●	●	●	●

**Simbologia:** ● Excelente; ● Bom; ● Mediano; ● Ruim; ● Sem Informação.  
\*As informações de água e esgoto para o Índice de Reclamações em 2014, eram agregadas, a partir de 2015, foram desagregadas.

Indicador	Valor	Avaliação	Observação
<i>Período de referência: 2017</i>			
<b>PRESTAÇÃO DE SERVIÇOS (P)</b>			
<b>ÁGUA</b>			
IA02 – Índice de Atendimento Urbano de Água (%)	83,5	●	
IA03 – Acessibilidade Econômica (%)	2,4	●	
IA04 – Índice de Hidrometração (%)	100,0	●	
IA06 – Incidência das Análises de Coliformes Totais Fora do Padrão (%)	2,7	●	
IA07 – Incidência das Análises de Cloro Residual Fora do Padrão (%)	0,1	●	
IA08 – Incidência das Análises de Turbidez Fora do Padrão (%)	71,0	●	
IA09 – Índice de Reclamações (reclamações/mil ligações)	913,9	●	
<b>ESGOTO</b>			
IE02 – Índice de Atendimento Urbano de Esgoto (%)	47,4	●	
IE03 – Acessibilidade Econômica (%)	1,5	●	
IE04 – Índice de Reclamações (reclamações/mil ligações)	434,7	●	
<b>GESTÃO EMPRESARIAL (G)</b>			
<b>ÁGUA</b>			
IA11 – Índice de Perdas Faturamento (%)	-28,2	●	
<b>ESGOTO</b>			
<b>ÁGUA + ESGOTO</b>			
<b>SUSTENTABILIDADE AMBIENTAL (S)</b>			
<b>ÁGUA</b>			
IA16 – Índice de Perdas por Ligação (l/dia/Lig.)	30,9	●	
<b>ESGOTO</b>			
<b>ÁGUA + ESGOTO</b>			

**Simbologia:** ● Excelente; ● Bom; ● Mediano; ● Ruim; ● Sem Informação.