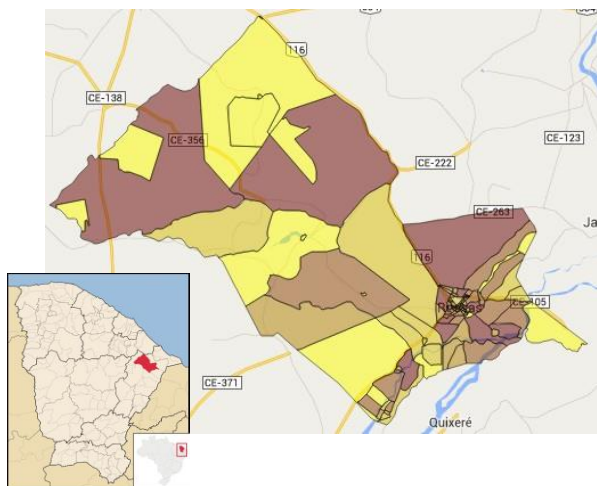


Russas



Fonte: IBGE/IPECE



O município de Russas foi criado em 1766, está situado no Jaguaribe a 145 Km de Fortaleza. Possui clima Tropical Quente Semiárido com pluviosidade média anual de 857,7 mm e temperaturas médias entre

26° e 28° C. O Índice de Desenvolvimento Humano (IDH) do município (2010), composto a partir de dados de expectativa de vida ao nascer, educação e renda, foi de 0,674, numa escala de 0 a 1, ocupando a posição 12 entre 184 municípios cearenses.

Toponímia: Proveniente da criação de cavalos e éguas por um fazendeiro local.

Gentílico: Russano.

Fonte: IBGE/IPECE

Criada em 1997, a Agência Reguladora de Serviços Públicos Delegados do Estado do Ceará (ARCE) é uma autarquia especial, responsável por normatização, planejamento, acompanhamento, controle e fiscalização das delegações e permissões submetidas à sua competência, promovendo e zelando pela eficiência econômica e técnica dos serviços públicos e propiciando aos seus usuários as condições de regularidade, continuidade, segurança, atualidade, modicidade tarifária e universalidade.

No setor de saneamento, a ARCE atua na regulação dos serviços prestados pela CAGECE nos municípios do interior do Ceará, inclusive Russas, situado na região da Unidade de Negócio da Bacia do Baixo e Médio Jaguaribe (UNBBJ).

Visando dar maior transparência à sociedade sobre a qualidade de vários aspectos da prestação dos serviços regulados pela ARCE, foi instituído o Sistema de Avaliação de Desempenho, e a Carta de Desempenho apresentada é o principal instrumento do Sistema de Avaliação.

Conforme os resultados do Município de Russas, referentes a 2017, entre os melhores indicadores constam o Índice de Hidrometração com 100,0%, frente à média de 99,9% da UNBBJ e de 99,9% da CAGECE, e a Incidência das Análises de Coliformes Totais Fora do Padrão de 1,0%, frente à média de 2,9% da UNBBJ e de 5,8% da CAGECE. Os piores indicadores relativamente foram o Índice de Perdas por Ligação com 166,7L/dia/ligação, comparado à média de 187,7L/dia/ligação da UNBBJ e de 275,4L/dia/ligação da CAGECE, e o Índice de Reclamações de Água com 850,3 Reclamações/1000 ligações, comparado à média de 707,9 Reclamações/1000 ligações da UNBBJ e de 757,5 Reclamações/1000 ligações da CAGECE no mesmo período. Em relação aos indicadores também calculados no ano anterior, a avaliação de nenhum indicador melhorou, 11 permaneceram estáveis e 1 avaliação piorou.

Mais informações, inclusive os Relatórios de Fiscalização Direta deste e de outros municípios, podem ser consultados na página da ARCE na internet em www.arce.ce.gov.br, ou obtidas pelo telefone 0800 725 3838. Informe-se e participe!

Dados do Município

População Urbana (hab.)	49.228
População Total (hab.)	76.475
Ano de Vencimento da Delegação	2024

Indicador

2014 2015 2016 2017

IA02 - Índice de Atendimento Urbano de Água (%)	●	●	●	●
IA03 - Acessibilidade Econômica (%)	●	●	●	●
IA04 - Índice de Hidrometração (%)	●	●	●	●
IA06 - Incidência das Análises de Coliformes Totais Fora do Padrão (%)	●	●	●	●
IA07 - Incidência das Análises de Cloro Residual Fora do Padrão (%)	●	●	●	●
IA08 - Incidência das Análises de Turbidez Fora do Padrão (%)	●	●	●	●
IA09 - Índice de Reclamações (reclamações/mil ligações) *	●	●	●	●
IE02 - Índice de Atendimento Urbano de Esgoto (%)	●	●	●	●
IE03 - Acessibilidade Econômica (%)	●	●	●	●
IE04 - Índice de Reclamações (reclamações/mil ligações) *	●	●	●	●
IA11 - Índice de Perdas Faturamento (%)	●	●	●	●
IA16 - Índice de Perdas por Ligação (l/dia/Lig.)	●	●	●	●

Simbologia: ● Excelente; ● Bom; ● Mediano; ● Ruim; ● Sem Informação.
*As informações de água e esgoto para o Índice de Reclamações em 2014, eram agregadas, a partir de 2015, foram desagregadas.

Indicador	Valor	Avaliação	Observação
<i>Período de referência: 2017</i>			
PRESTAÇÃO DE SERVIÇOS (P)			
ÁGUA			
IA02 – Índice de Atendimento Urbano de Água (%)	82,1	●	
IA03 – Acessibilidade Econômica (%)	2,4	●	
IA04 – Índice de Hidrometração (%)	100,0	●	
IA06 – Incidência das Análises de Coliformes Totais Fora do Padrão (%)	1,0	●	
IA07 – Incidência das Análises de Cloro Residual Fora do Padrão (%)	0,1	●	
IA08 – Incidência das Análises de Turbidez Fora do Padrão (%)	65,7	●	
IA09 – Índice de Reclamações (reclamações/mil ligações)	850,3	●	
ESGOTO			
IE02 – Índice de Atendimento Urbano de Esgoto (%)	24,5	●	
IE03 – Acessibilidade Econômica (%)	1,7	●	
IE04 – Índice de Reclamações (reclamações/mil ligações)	585,2	●	
GESTÃO EMPRESARIAL (G)			
ÁGUA			
IA11 – Índice de Perdas Faturamento (%)	9,1	●	
ESGOTO			
ÁGUA + ESGOTO			
SUSTENTABILIDADE AMBIENTAL (S)			
ÁGUA			
IA16 – Índice de Perdas por Ligação (l/dia/Lig.)	166,7	●	
ESGOTO			
ÁGUA + ESGOTO			

Simbologia: ● Excelente; ● Bom; ● Mediano; ● Ruim; ● Sem Informação.