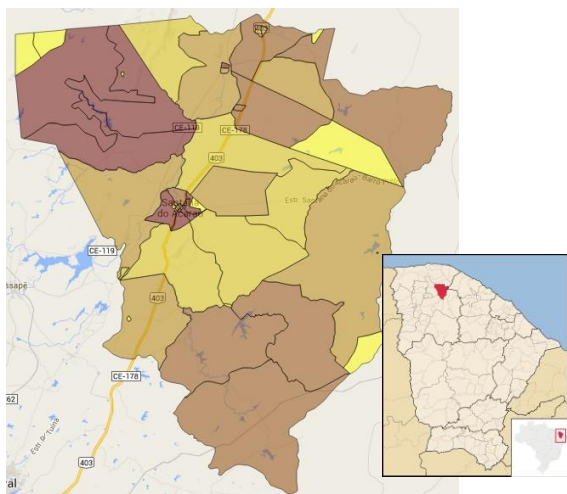


Santana do Acaraú



Fonte: IBGE/IPECE



O município de Santana do Acaraú foi criado em 1862, está situado no Noroeste Cearense a 196 Km de Fortaleza. Possui clima Tropical Quente Semiárido com pluviosidade média anual de 852,1 mm e temperaturas médias entre

26° e 28° C. O Índice de Desenvolvimento Humano (IDH) do município (2010), composto a partir de dados de expectativa de vida ao nascer, educação e renda, foi de 0,587, numa escala de 0 a 1, ocupando a posição 157 entre 184 municípios cearenses.

Toponímia: Homenagem ao objeto de adoração do qual Frei Cristóvão de Lisboa era devoto.

Gentílico: Santanense.

Fonte: IBGE/IPECE

Criada em 1997, a Agência Reguladora de Serviços Públicos Delegados do Estado do Ceará (ARCE) é uma autarquia especial, responsável por normatização, planejamento, acompanhamento, controle e fiscalização das delegações e permissões submetidas à sua competência, promovendo e zelando pela eficiência econômica e técnica dos serviços públicos e propiciando aos seus usuários as condições de regularidade, continuidade, segurança, atualidade, modicidade tarifária e universalidade.

No setor de saneamento, a ARCE atua na regulação dos serviços prestados pela CAGECE nos municípios do interior do Ceará, inclusive Santana do Acaraú, situado na região da Unidade de Negócio da Bacia de Acaraú e Coreaú (UNBAC).

Visando dar maior transparência à sociedade sobre a qualidade de vários aspectos da prestação dos serviços regulados pela ARCE, foi instituído o Sistema de Avaliação de Desempenho, e a Carta de Desempenho apresentada é o principal instrumento do Sistema de Avaliação.

Conforme os resultados do Município de Santana do Acaraú, referentes a 2017, entre os melhores indicadores constam a Incidência das Análises de Cloro Residual Fora do Padrão com 0,0%, frente à média de 0,6% da UNBAC e de 0,4% da CAGECE, e o Índice de Perdas por Ligação de 32,5L/dia/ligação, frente à média de 144,7L/dia/ligação da UNBAC e de 275,4L/dia/ligação da CAGECE. Os piores indicadores relativamente foram o Índice de Atendimento Urbano de Água com 71,9%, comparado à média de 47,1% da UNBAC e de 74,9% da CAGECE, e o Índice de Hidrometração com 100,0%, comparado à média de 100,0% da UNBAC e de 99,9% da CAGECE no mesmo período. Em relação aos indicadores também calculados no ano anterior, a avaliação de 2 indicadores melhoraram, 6 permaneceram estáveis e 1 avaliação piorou.

Mais informações, inclusive os Relatórios de Fiscalização Direta deste e de outros municípios, podem ser consultados na página da ARCE na internet em www.arce.ce.gov.br, ou obtidas pelo telefone 0800 725 3838. Informe-se e participe!

Dados do Município

População Urbana (hab.)	16.438
População Total (hab.)	32.023
Ano de Vencimento da Delegação	2036

Indicador 2014 2015 2016 2017

Indicador	2014	2015	2016	2017
IA02 - Índice de Atendimento Urbano de Água (%)	●	●	●	●
IA03 - Acessibilidade Econômica (%)	●	●	●	●
IA04 - Índice de Hidrometração (%)	●	●	●	●
IA06 - Incidência das Análises de Coliformes Totais Fora do Padrão (%)	●	●	●	●
IA07 - Incidência das Análises de Cloro Residual Fora do Padrão (%)	●	●	●	●
IA08 - Incidência das Análises de Turbidez Fora do Padrão (%)	●	●	●	●
IA09 - Índice de Reclamações (reclamações/mil ligações) *	●	●	●	●
IE02 - Índice de Atendimento Urbano de Esgoto (%)	●	●	●	●
IE03 - Acessibilidade Econômica (%)	●	●	●	●
IE04 - Índice de Reclamações (reclamações/mil ligações) *	●	●	●	●
IA11 - Índice de Perdas Faturamento (%)	●	●	●	●
IA16 - Índice de Perdas por Ligação (l/dia/Lig.)	●	●	●	●

Simbologia: ● Excelente; ● Bom; ● Mediano; ● Ruim; ● Sem Informação.
*As informações de água e esgoto para o Índice de Reclamações em 2014, eram agregadas, a partir de 2015, foram desagregadas.

Indicador	Valor	Avaliação	Observação
<i>Período de referência: 2017</i>			
PRESTAÇÃO DE SERVIÇOS (P)			
ÁGUA			
IA02 – Índice de Atendimento Urbano de Água (%)	71,9	●	
IA03 – Acessibilidade Econômica (%)	2,9	●	
IA04 – Índice de Hidrometração (%)	100,0	●	
IA06 – Incidência das Análises de Coliformes Totais Fora do Padrão (%)	1,0	●	
IA07 – Incidência das Análises de Cloro Residual Fora do Padrão (%)	0,0	●	
IA08 – Incidência das Análises de Turbidez Fora do Padrão (%)	4,7	●	
IA09 – Índice de Reclamações (reclamações/mil ligações)	418,8	●	
ESGOTO			
IE02 – Índice de Atendimento Urbano de Esgoto (%)		●	
IE03 – Acessibilidade Econômica (%)		●	
IE04 – Índice de Reclamações (reclamações/mil ligações)		●	
GESTÃO EMPRESARIAL (G)			
ÁGUA			
IA11 – Índice de Perdas Faturamento (%)	-19,6	●	
ESGOTO			
ÁGUA + ESGOTO			
SUSTENTABILIDADE AMBIENTAL (S)			
ÁGUA			
IA16 – Índice de Perdas por Ligação (l/dia/Lig.)	32,5	●	
ESGOTO			
ÁGUA + ESGOTO			

Simbologia: ● Excelente; ● Bom; ● Mediano; ● Ruim; ● Sem Informação.