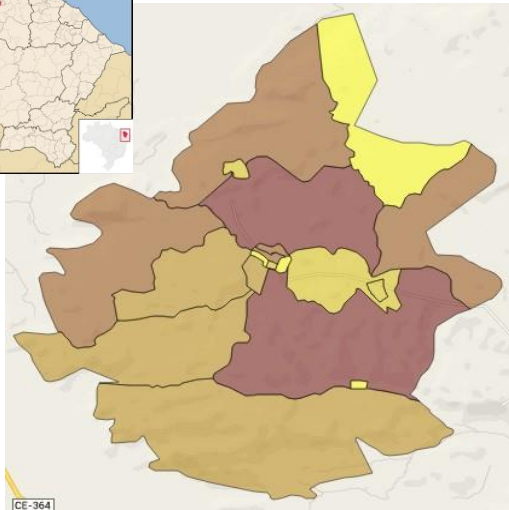


Alcântaras



CE-364

Fonte: IBGE/IPECE



O município de Alcântaras foi criado em 1957, está situado no Noroeste Cearense a 268,3 Km de Fortaleza. Possui clima Tropical Quente Semiárido Brando e Tropical Quente Úmido com pluviosidade média anual de 745,4 mm e temperaturas médias entre 22° e 24° C.

O Índice de Desenvolvimento Humano (IDH) do município (2010), composto a partir de dados de expectativa de vida ao nascer, educação e renda, foi de 0,600, numa escala de 0 a 1, ocupando a posição 135 entre 184 municípios cearenses

Toponímia: Homenagem à família Alcântara.

Gentílico: Alcantarense

Fonte: IBGE/IPECE

Dados do Município

População Urbana (hab.)	3.691
População Total (hab.)	11.529
Ano de Vencimento da Delegação	2041

Mais informações, inclusive os Relatórios de Fiscalização Direta deste e de outros municípios, podem ser consultados na página da ARCE na internet em www.arce.ce.gov.br, ou obtidas pelo telefone 0800 275 3838. Informe-se e participe!

Indicador	2015	2016	2017	2018	Valor Un.
IA02 – Índice de Atendimento Urbano de Água	●	●	●	●	69,2 %
IA03 – Acessibilidade Econômica	●	●	●	●	3,4 %
IA04 – Índice de Hidrometração	●	●	●	●	100,0 %
IA06 – Incidência das Análises de Coliformes Totais Fora do Padrão	●	●	●	●	0,9 %
IA07 – Incidência das Análises de Cloro Residual Fora do Padrão	●	●	●	●	0,0 %
IA08 – Incidência das Análises de Turbidez Fora do Padrão	●	●	●	●	0,2 %
IA09 – Índice de Reclamações	●	●	●	●	340,3 rec./mil ligações
IE02 – Índice de Atendimento Urbano de Esgoto	●	●	●	●	35,5 %
IE03 – Acessibilidade Econômica	●	●	●	●	2,5 %
IE04 – Índice de Reclamações	●	●	●	●	107,5 rec./mil ligações
IA11 – Índice de Perdas Faturamento	●	●	●	●	-19,9 %
IA16 – Índice de Perdas por Ligação	●	●	●	●	88,3 L/dia/lig.

Simbologia: ● Excelente; ● Bom; ● Mediano; ● Ruim; ● Sem Informação.