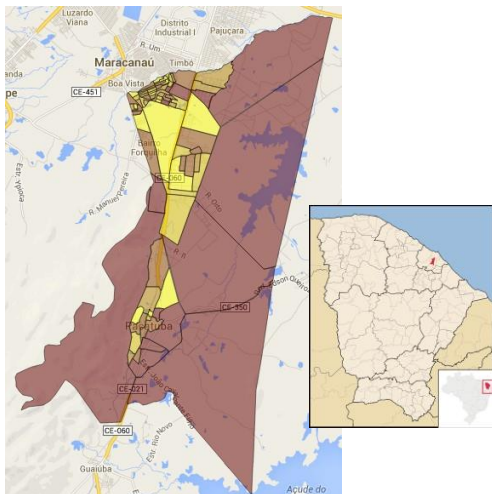


## Pacatuba



Fonte: IBGE/IPECE



O município de Pacatuba foi criado em 1869, está situado na região o Metropolitana de Fortaleza a 31 Km de Fortaleza. Possui clima Tropical Quente Úmido com pluviosidade média anual

de 1.479,5 mm e temperaturas médias entre 26° e 28° C. O Índice de Desenvolvimento Humano (IDH) do município (2010), composto a partir de dados de expectativa de vida ao nascer, educação e renda, foi de 0,675, numa escala de 0 a 1, ocupando a posição 11 entre 184 municípios cearenses.

**Toponímia:** Palavra originária do tupi, que significa Lugar onde há muitas Pacas.

**Gentílico:** Pacatubense.

Fonte: IBGE/IPECE

### Dados do Município

População Urbana (hab.)	71.421
População Total (hab.)	83.157
Ano de Vencimento da Delegação	2033

Mais informações, inclusive os Relatórios de Fiscalização Direta deste e de outros municípios, podem ser consultados na página da ARCE na internet em [www.arce.ce.gov.br](http://www.arce.ce.gov.br), ou obtidas pelo telefone 0800 275 3838. Informe-se e participe!

	2015	2016	2017	2018	Valor Un.
IA02 - Índice de Atendimento Urbano de Água	●	●	●	●	70,7 %
IA03 - Acessibilidade Econômica	●	●	●	●	3,3 %
IA04 - Índice de Hidrometração	●	●	●	●	100,0 %
IA06 - Incidência das Análises de Coliformes Totais Fora do Padrão	●	●	●	●	1,8 %
IA07 - Incidência das Análises de Cloro Residual Fora do Padrão	●	●	●	●	0,0 %
IA08 - Incidência das Análises de Turbidez Fora do Padrão	●	●	●	●	58,4 %
IA09 - Índice de Reclamações	●	●	●	●	886,3 rec./mil ligações
IE02 - Índice de Atendimento Urbano de Esgoto	●	●	●	●	43,2 %
IE03 - Acessibilidade Econômica	●	●	●	●	2,0 %
IE04 - Índice de Reclamações	●	●	●	●	362,0 rec./mil ligações
IA11 - Índice de Perdas Faturamento	●	●	●	●	-5,9 %
IA16 - Índice de Perdas por Ligação	●	●	●	●	95,4 L/dia/lig.

Simbologia: ● Excelente; ● Bom; ● Mediano; ● Ruim; ● Sem Informação.