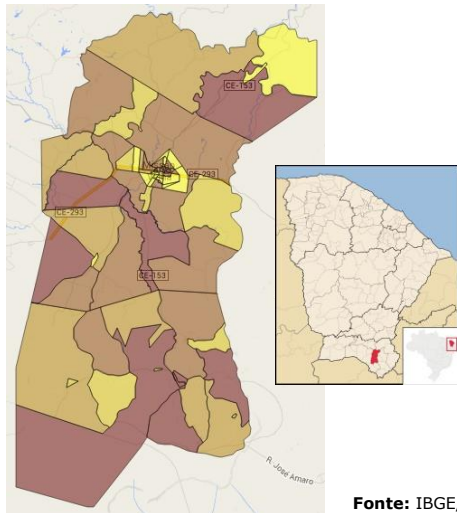


Missão Velha



Fonte: IBGE/IPECE



O município de Missão Velha foi criado em 1864, está situado no Sul Cearense a 395 Km de Fortaleza. Possui clima Tropical Quente Semiárido Brando e Tropical Quente Semiárido com pluviosidade média anual de 987,3 mm e temperaturas médias entre 24° e 26° C. O Índice de Desenvolvimento Humano (IDH) do município (2010), composto a partir de dados de expectativa de vida ao nascer, educação e renda, foi de 0,622, numa escala de 0 a 1, ocupando a posição 68 entre 184 municípios cearenses.

Toponímia: Denominação que serviu para designar a área onde se localizava a missão dos padres Capuchinhos.

Gentílico: Missãovelhense.

Fonte: IBGE/IPECE

Dados do Município

População Urbana (hab.)	16.394
População Total (hab.)	35.393
Ano de Vencimento da Delegação	2035

Mais informações, inclusive os Relatórios de Fiscalização Direta deste e de outros municípios, podem ser consultados na página da ARCE na internet em www.arce.ce.gov.br, ou obtidas pelo telefone 0800 275 3838. Informe-se e participe!

Indicador	2016	2017	2018	2019	Valor Un.
IA02 - Índice de Atendimento Urbano de Água	●	●	●	●	64,6 %
IA03 - Acessibilidade Econômica	●	●	●	●	5,5 %
IA04 - Índice de Hidrometração	●	●	●	●	100,0 %
IA06 - Incidência das Análises de Coliformes Totais Fora do Padrão	●	●	●	●	4,6 %
IA07 - Incidência das Análises de Cloro Residual Fora do Padrão	●	●	●	●	0,0 %
IA08 - Incidência das Análises de Turbidez Fora do Padrão	●	●	●	●	3,6 %
IA09 - Índice de Reclamações	●	●	●	●	824,1 rec./mil ligações
IE02 - Índice de Atendimento Urbano de Esgoto	●	●	●	●	2,2 %
IE03 - Acessibilidade Econômica	●	●	●	●	4,1 %
IE04 - Índice de Reclamações	●	●	●	●	113,1 rec./mil ligações
IA11 - Índice de Perdas Faturamento	●	●	●	●	21,0 %
IA16 - Índice de Perdas por Ligação	●	●	●	●	207,0 L/dia/lig.

Simbologia: ● Excelente; ● Bom; ● Mediano; ● Ruim; ● Sem Informação.