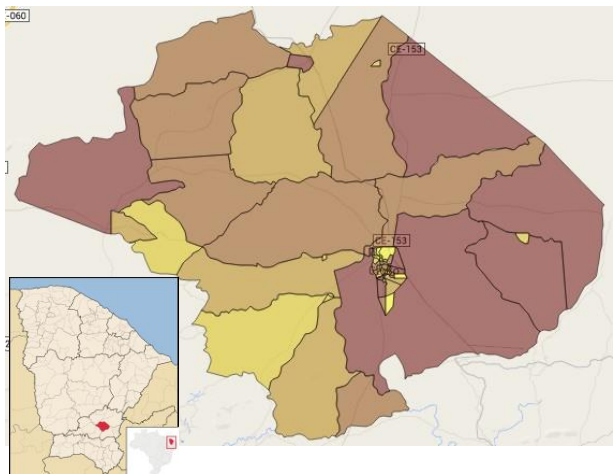


## Cedro



O município de Cedro foi criado em 1920, está situado no Centro-Sul Cearense a 325 Km de Fortaleza. Possui clima Tropical Quente Semiárido com pluviosidade média anual de 927,1 mm e temperaturas médias entre

26° e 28° C. O Índice de Desenvolvimento Humano (IDH) do município (2010), composto a partir de dados de expectativa de vida ao nascer, educação e renda, foi de 0,627, numa escala de 0 a 1, ocupando a posição 54 entre 184 municípios cearenses.

**Toponímia:** A fazenda Cedro, que deu origem ao município, foi cortada pela estrada de ferro, surgindo a povoação, e manteve o nome inicial.

**Gentílico:** Cedrense.

Fonte: IBGE/IPECE

Fonte: IBGE/IPECE

### Dados do Município

População Urbana (hab.)	15.813
População Total (hab.)	25.585
Ano de Vencimento da Delegação	2033

Mais informações, inclusive os Relatórios de Fiscalização Direta deste e de outros municípios, podem ser consultados na página da ARCE na internet em [www.arce.ce.gov.br](http://www.arce.ce.gov.br), ou obtidas pelo telefone 0800 275 3838. Informe-se e participe!

Indicador	2017	2018	2019	2020	Valor Un.
IA02 - Índice de Atendimento Urbano de Água	●	●	●	●	73,8 %
IA03 - Acessibilidade Econômica	●	●	●	●	4,3 %
IA04 - Índice de Hidrometração	●	●	●	●	100,0 %
IA06 - Incidência das Análises de Coliformes Totais Fora do Padrão	●	●	●	●	4,0 %
IA07 - Incidência das Análises de Cloro Residual Fora do Padrão	●	●	●	●	0,1 %
IA08 - Incidência das Análises de Turbidez Fora do Padrão	●	●	●	●	6,3 %
IA09 - Índice de Reclamações	●	●	●	●	752,5 rec./mil ligações
IE02 - Índice de Atendimento Urbano de Esgoto	●	●	●	●	5,7 %
IE03 - Acessibilidade Econômica	●	●	●	●	1,5 %
IE04 - Índice de Reclamações	●	●	●	●	248,7 rec./mil ligações
IA11 - Índice de Perdas Faturamento	●	●	●	●	-0,7 %
IA16 - Índice de Perdas por Ligação	●	●	●	●	123,4 L/dia/lig.

Simbologia: ● Excelente; ● Bom; ● Mediano; ● Ruim; ● Sem Informação.