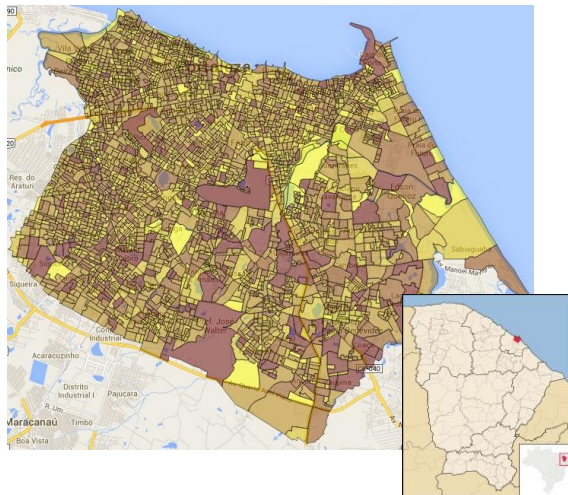


Fortaleza



O município de Fortaleza foi criado em 1725 que é a capital do estado do Ceará. Possui clima Tropical Quente Sub-úmido com pluviosidade média anual de 1.338,0 mm e temperaturas médias entre 26° e 28° C. O Índice de Desenvolvimento Humano (IDH) do município (2010), composto a partir de dados de expectativa de vida ao nascer, educação e renda, foi de 0,754, numa escala de 0 a 1, ocupando a posição 1 entre 184 municípios cearenses.

Toponímia: Proveniente da Fortaleza de Nossa Senhora da Assunção.

Gentílico: Fortalezaense.

Fonte: IBGE/IPECE

Fonte: IBGE/IPECE

Dados do Município

População Urbana (hab.)	2.686.612
População Total (hab.)	2.686.612
Ano de Vencimento da Delegação	2054

Mais informações, inclusive os Relatórios de Fiscalização Direta deste e de outros municípios, podem ser consultados na página da ARCE na internet em www.arce.ce.gov.br, ou obtidas pelo telefone 0800 275 3838. Informe-se e participe!

Indicador	2017	2018	2019	2020	Valor Un.
IA02 – Índice de Atendimento Urbano de Água	●	●	●	●	77,3 %
IA03 – Acessibilidade Econômica	●	●	●	●	1,9 %
IA04 – Índice de Hidrometração	●	●	●	●	100,0 %
IA06 – Incidência das Análises de Coliformes Totais Fora do Padrão	●	●	●	●	2,7 %
IA07 – Incidência das Análises de Cloro Residual Fora do Padrão	●	●	●	●	0,1 %
IA08 – Incidência das Análises de Turbidez Fora do Padrão	●	●	●	●	34,3 %
IA09 – Índice de Reclamações	●	●	●	●	601,4 rec./mil ligações
IE02 – Índice de Atendimento Urbano de Esgoto	●	●	●	●	55,3 %
IE03 – Acessibilidade Econômica	●	●	●	●	1,5 %
IE04 – Índice de Reclamações	●	●	●	●	212,4 rec./mil ligações
IA11 – Índice de Perdas Faturamento	●	●	●	●	47,1 %
IA16 – Índice de Perdas por Ligação	●	●	●	●	381,0 L/dia/lig.

Simbologia: ● Excelente; ● Bom; ● Mediano; ● Ruim; ● Sem Informação.