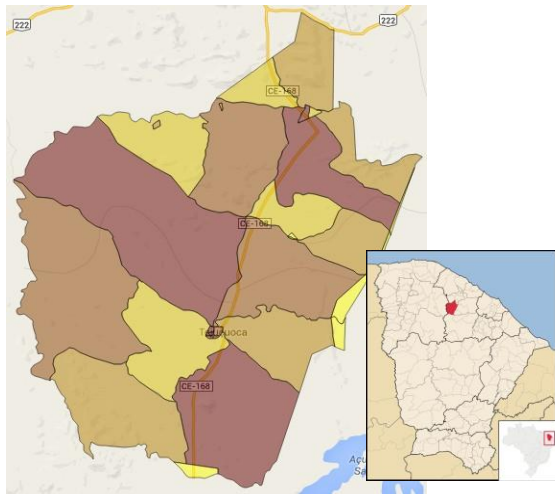


Tejuçuoca



Fonte: IBGE/IPECE



O município de Tejuçuoca foi criado em 1987, está situado no Norte Cearense a 127 Km de Fortaleza. Possui clima Tropical Quente Semiárido com pluviosidade média anual de 659,5 mm e temperaturas médias entre

26° e 28° C. O Índice de Desenvolvimento Humano (IDH) do município (2010), composto a partir de dados de expectativa de vida ao nascer, educação e renda, foi de 0,584, numa escala de 0 a 1, ocupando a posição 161 entre 184 municípios cearenses.

Toponímia: Palavra originária do tupi, que significa lugar onde residem os Téios (lagartos) grandes.

Gentílico: Tejuçuocoense.

Fonte: IBGE/IPECE

Dados do Município

População Urbana (hab.)	7.293
População Total (hab.)	19.371
Ano de Vencimento da Delegação	2033

Mais informações, inclusive os Relatórios de Fiscalização Direta deste e de outros municípios, podem ser consultados na página da ARCE na internet em www.arce.ce.gov.br, ou obtidas pelo telefone 0800 275 3838. Informe-se e participe!

Indicador	2017	2018	2019	2020	Valor Un.
IA02 - Índice de Atendimento Urbano de Água	●	●	●	●	60,8 %
IA03 - Acessibilidade Econômica	●	●	●	●	4,4 %
IA04 - Índice de Hidrometração	●	●	●	●	100,0 %
IA06 - Incidência das Análises de Coliformes Totais Fora do Padrão	●	●	●	●	0,0 %
IA07 - Incidência das Análises de Cloro Residual Fora do Padrão	●	●	●	●	0,0 %
IA08 - Incidência das Análises de Turbidez Fora do Padrão	●	●	●	●	1,4 %
IA09 - Índice de Reclamações	●	●	●	●	514,4 rec./mil ligações
IE02 - Índice de Atendimento Urbano de Esgoto	●	●	●	●	- %
IE03 - Acessibilidade Econômica	●	●	●	●	- %
IE04 - Índice de Reclamações	●	●	●	●	- rec./mil ligações
IA11 - Índice de Perdas Faturamento	●	●	●	●	-4,1 %
IA16 - Índice de Perdas por Ligação	●	●	●	●	132,6 L/dia/lig.

Simbologia: ● Excelente; ● Bom; ● Mediano; ● Ruim; ● Sem Informação.