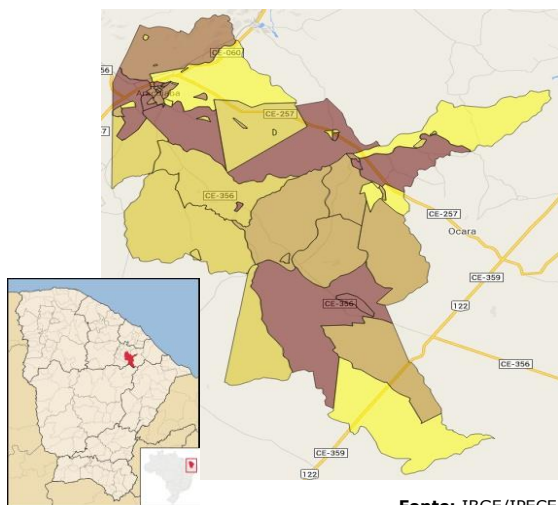


Aracoiaba



Fonte: IBGE/IPECE



O município de Aracoiaba foi criado em 1890, está situado no Norte Cearense a 79 Km de Fortaleza, na Microrregião de abastecimento de água e esgotamento sanitário Centro-Norte. Possui clima Tropical Quente Semi-árido, Tropical Quente Semi-árido Brando e Tropical Quente Sub-úmido com pluviosidade média anual de 1,010,3 mm e temperaturas médias entre 24° e 26° C. O Índice de Desenvolvimento Humano (IDH) do município (2010), composto a partir de dados de expectativa de vida ao nascer, educação e renda, foi de 0,615, numa escala de 0 a 1, ocupando a posição 87 entre 184 municípios cearenses.

Toponímia: Proveniente da denominação do rio que atravessa a cidade.

Gentílico: Aracoiabense.

Fonte: IBGE/IPECE

Dados do Município

População Urbana (hab.)	14.391
População Total (hab.)	26.600
Vencimento de Delegação	06/10/2055

Mais informações, inclusive os Relatórios de Fiscalização Direta deste e de outros municípios, podem ser consultados na página da ARCE na internet em www.arce.ce.gov.br, ou obtidas pelo telefone 0800 275 3838. Informe-se e participe!

Indicador	2018	2019	2020	2021	Valor Un.
IA02 - Índice de Atendimento Urbano de Água	●	●	●	●	63,7 %
IA03 - Acessibilidade Econômica	●	●	●	●	8,6 %
IA04 - Índice de Hidrometração	●	●	●	●	100,0 %
IA06 - Incidência das Análises de Coliformes Totais Fora do Padrão	●	●	●	●	3,7 %
IA07 - Incidência das Análises de Cloro Residual Fora do Padrão	●	●	●	●	0,0 %
IA08 - Incidência das Análises de Turbidez Fora do Padrão	●	●	●	●	76,8 %
IA09 - Índice de Reclamações	●	●	●	●	262,5 rec./mil ligações
IE02 - Índice de Atendimento Urbano de Esgoto	●	●	●	●	- %
IE03 - Acessibilidade Econômica	●	●	●	●	- %
IE04 - Índice de Reclamações	●	●	●	●	- rec./mil ligações
IA11 - Índice de Perdas Faturamento	●	●	●	●	56,6 %
IA16 - Índice de Perdas por Ligação	●	●	●	●	309,5 L/dia/lig.

Simbologia: ● Excelente; ● Bom; ● Mediano; ● Ruim; ● Sem Informação.