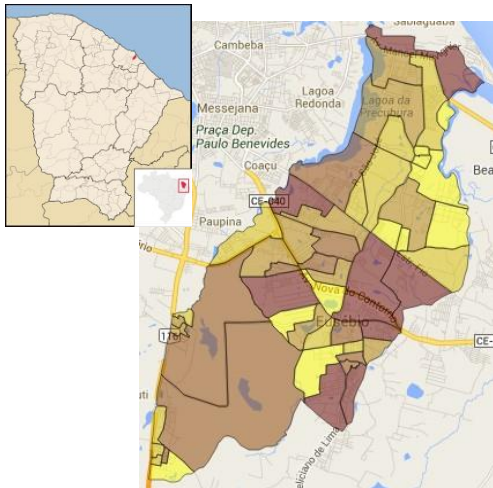


Eusébio



O município de Eusébio foi criado em 1987, está situado na região Metropolitana de Fortaleza a 18 Km de Fortaleza, na Microrregião de abastecimento de água e esgotamento sanitário Centro-Norte. Possui clima Tropical Quente Sub-úmido

com pluviosidade média anual de 1.379,9 mm e temperaturas médias entre 26° e 28° C. O Índice de Desenvolvimento Humano (IDH) do município (2010), composto a partir de dados de expectativa de vida ao nascer, educação e renda, foi de 0,701, numa escala de 0 a 1, ocupando a posição 4 entre 184 municípios cearenses.

Toponímia: Em homenagem ao abolicionista Eusébio de Queiroz Matoso e Câmara.

Gentílico: Eusebiano.

Fonte: IBGE/IPECE

Fonte: IBGE/IPECE

Dados do Município

População Urbana (hab.)	55.035
População Total (hab.)	55.035
Vencimento de Delegação	06/10/2055

Mais informações, inclusive os Relatórios de Fiscalização Direta deste e de outros municípios, podem ser consultados na página da ARCE na internet em www.arce.ce.gov.br, ou obtidas pelo telefone 0800 275 3838. Informe-se e participe!

Indicador	2018	2019	2020	2021	Valor Un.
IA02 – Índice de Atendimento Urbano de Água	●	●	●	●	67,9 %
IA03 – Acessibilidade Econômica	●	●	●	●	3,8 %
IA04 – Índice de Hidrometração	●	●	●	●	100,0 %
IA06 – Incidência das Análises de Coliformes Totais Fora do Padrão	●	●	●	●	0,2 %
IA07 – Incidência das Análises de Cloro Residual Fora do Padrão	●	●	●	●	0,0 %
IA08 – Incidência das Análises de Turbidez Fora do Padrão	●	●	●	●	0,0 %
IA09 – Índice de Reclamações	●	●	●	●	648,5 rec./mil ligações
IE02 – Índice de Atendimento Urbano de Esgoto	●	●	●	●	14,1 %
IE03 – Acessibilidade Econômica	●	●	●	●	2,4 %
IE04 – Índice de Reclamações	●	●	●	●	1.530,2 rec./mil ligações
IA11 – Índice de Perdas Faturamento	●	●	●	●	33,3 %
IA16 – Índice de Perdas por Ligação	●	●	●	●	355,7 L/dia/lig.

Simbologia: ● Excelente; ● Bom; ● Mediano; ● Ruim; ● Sem Informação.