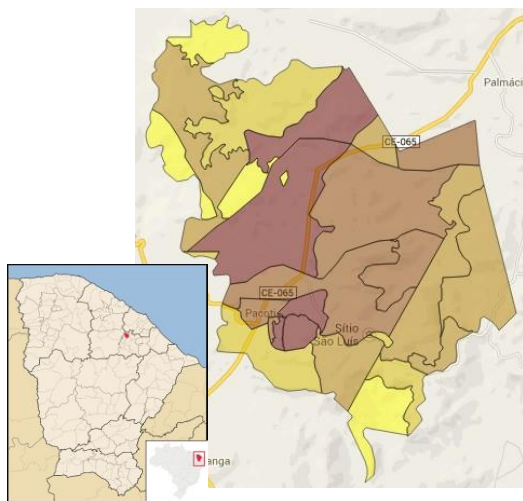


Pacoti



Fonte: IBGE/IPECE



O município de Pacoti foi criado em 1890, está situado no Norte Cearense a 72 Km de Fortaleza, na Microrregião de abastecimento de água e esgotamento sanitário Centro-Norte. Possui clima Tropical Subquente Úmido e Tropical Quente Úmido com pluviosidade média anual de 1.558,1 mm e temperaturas médias entre 24° e 26° C. O Índice de Desenvolvimento Humano (IDH) do município (2010), composto a partir de dados de expectativa de vida ao nascer, educação e renda, foi de 0,635, numa escala de 0 a 1, ocupando a posição 42 entre 184 municípios cearenses.

Toponímia: Palavra originária do tupi, que significa Lagoa das Cotias e Voltado para Mar.

Gentílico: Pacotiense.

Fonte: IBGE/IPECE

Dados do Município

População Urbana (hab.)	5.034
População Total (hab.)	12.313
Vencimento de Delegação	06/10/2055

Mais informações, inclusive os Relatórios de Fiscalização Direta deste e de outros municípios, podem ser consultados na página da ARCE na internet em www.arce.ce.gov.br, ou obtidas pelo telefone 0800 275 3838. Informe-se e participe!

Indicador	2018	2019	2020	2021	Valor Un.
IA02 – Índice de Atendimento Urbano de Água	●	●	●	●	61,1 %
IA03 – Acessibilidade Econômica	●	●	●	●	2,1 %
IA04 – Índice de Hidrometração	●	●	●	●	100,0 %
IA06 – Incidência das Análises de Coliformes Totais Fora do Padrão	●	●	●	●	4,2 %
IA07 – Incidência das Análises de Cloro Residual Fora do Padrão	●	●	●	●	0,0 %
IA08 – Incidência das Análises de Turbidez Fora do Padrão	●	●	●	●	4,4 %
IA09 – Índice de Reclamações	●	●	●	●	159,2 rec./mil ligações
IE02 – Índice de Atendimento Urbano de Esgoto	●	●	●	●	56,9 %
IE03 – Acessibilidade Econômica	●	●	●	●	1,5 %
IE04 – Índice de Reclamações	●	●	●	●	25,2 rec./mil ligações
IA11 – Índice de Perdas Faturamento	●	●	●	●	0,8 %
IA16 – Índice de Perdas por Ligação	●	●	●	●	105,2 L/dia/lig.

Simbologia: ● Excelente; ● Bom; ● Mediano; ● Ruim; ● Sem Informação.