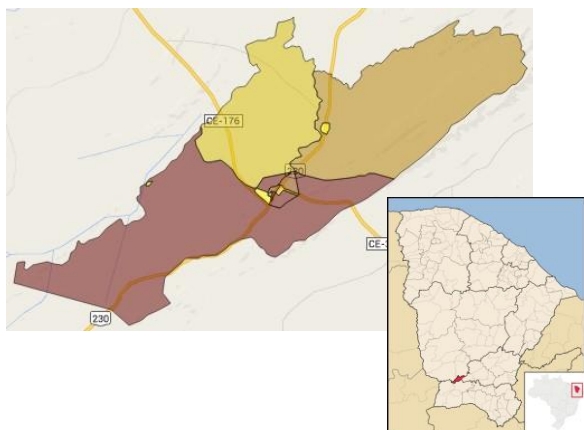


Antonina do Norte



Fonte: IBGE/IPECE



O município de Antonina do Norte foi criado em 1958, está situado no Centro-Sul Cearense a 374 Km de Fortaleza. Possui clima Tropical Quente Semiárido com pluviosidade média anual de 977,2 mm e temperaturas médias entre 26° e 28° C. O Índice de

Toponímia: Sem nenhum esclarecimento histórico.

Gentílico: Antoninense

Fonte: IBGE/IPECE

Mais informações, inclusive os Relatórios de Fiscalização Direta deste e de outros municípios, podem ser consultados na página da ARCE na internet em www.arce.ce.gov.br, ou obtidas pelo telefone 0800 275 3838. Informe-se e participe!

Dados do Município

População Urbana (hab.)	5.245
População Total (hab.)	7.328
Ano de Vencimento da Delegação	2035

Indicador	2015	2016	2017	2018	Valor Un.
IA02 – Índice de Atendimento Urbano de Água	●	●	●	●	84,2 %
IA03 – Acessibilidade Econômica	●	●	●	●	4,7 %
IA04 – Índice de Hidrometração	●	●	●	●	100,0 %
IA06 – Incidência das Análises de Coliformes Totais Fora do Padrão	●	●	●	●	17,8 %
IA07 – Incidência das Análises de Cloro Residual Fora do Padrão	●	●	●	●	0,5 %
IA08 – Incidência das Análises de Turbidez Fora do Padrão	●	●	●	●	78,5 %
IA09 – Índice de Reclamações	●	●	●	●	715,1 rec./mil ligações
IE02 – Índice de Atendimento Urbano de Esgoto	●	●	●	●	- %
IE03 – Acessibilidade Econômica	●	●	●	●	- %
IE04 – Índice de Reclamações	●	●	●	●	- rec./mil ligações
IA11 – Índice de Perdas Faturamento	●	●	●	●	-0,8 %
IA16 – Índice de Perdas por Ligação	●	●	●	●	129,2 L/dia/lig.

Simbologia: ● Excelente; ● Bom; ● Mediano; ● Ruim; ● Sem Informação.