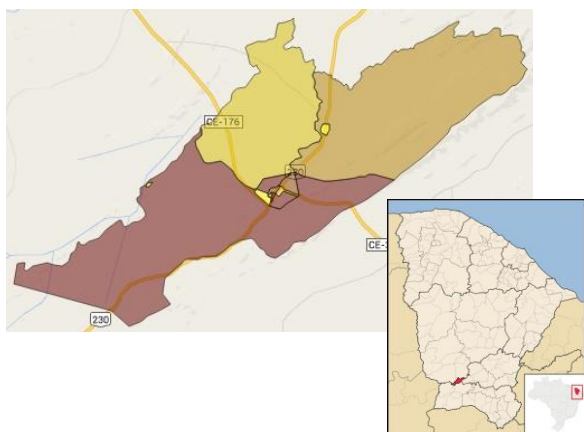


## Antonina do Norte



Fonte: IBGE/IPECE



O município de Antonina do Norte foi criado em 1958, está situado no Centro-Sul Cearense a 374 Km de Fortaleza. Possui clima Tropical Quente Semiárido com pluviosidade média anual de 977,2 mm e temperaturas médias entre 26° e 28° C. O Índice de

**Toponímia:** Sem nenhum esclarecimento histórico.

**Gentílico:** Antoninense

Fonte: IBGE/IPECE

### Dados do Município

População Urbana (hab.)	5.281
População Total (hab.)	7.378
Ano de Vencimento da Delegação	2035

Mais informações, inclusive os Relatórios de Fiscalização Direta deste e de outros municípios, podem ser consultados na página da ARCE na internet em [www.arce.ce.gov.br](http://www.arce.ce.gov.br), ou obtidas pelo telefone 0800 275 3838. Informe-se e participe!

Indicador	2017	2018	2019	2020	Valor Un.
IA02 - Índice de Atendimento Urbano de Água	●	●	●	●	84,3 %
IA03 - Acessibilidade Econômica	●	●	●	●	5,9 %
IA04 - Índice de Hidrometração	●	●	●	●	100,0 %
IA06 - Incidência das Análises de Coliformes Totais Fora do Padrão	●	●	●	●	2,9 %
IA07 - Incidência das Análises de Cloro Residual Fora do Padrão	●	●	●	●	0,0 %
IA08 - Incidência das Análises de Turbidez Fora do Padrão	●	●	●	●	12,0 %
IA09 - Índice de Reclamações	●	●	●	●	544,3 rec./mil ligações
IE02 - Índice de Atendimento Urbano de Esgoto	●	●	●	●	- %
IE03 - Acessibilidade Econômica	●	●	●	●	- %
IE04 - Índice de Reclamações	●	●	●	●	- rec./mil ligações
IA11 - Índice de Perdas Faturamento	●	●	●	●	15,6 %
IA16 - Índice de Perdas por Ligação	●	●	●	●	211,2 L/dia/lig.

Simbologia: ● Excelente; ● Bom; ● Mediano; ● Ruim; ● Sem Informação.