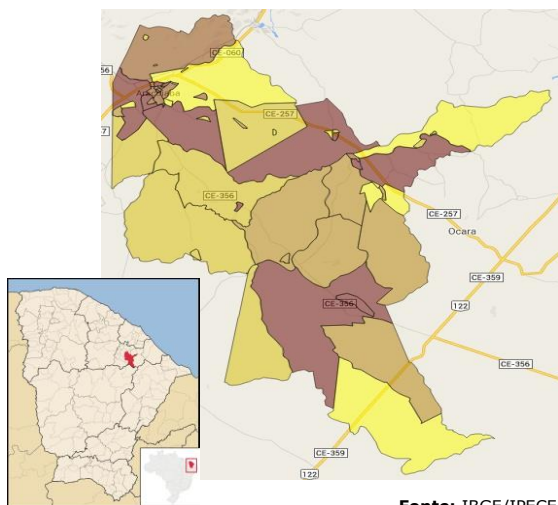


## Aracoiaba



Fonte: IBGE/IPECE



O município de Aracoiaba foi criado em 1890, está situado no Norte Cearense a 79 Km de Fortaleza, na Microrregião de abastecimento de água e esgotamento sanitário Centro-Norte. Possui clima Tropical Quente Semi-árido, Tropical Quente Semi-árido Brando e Tropical Quente Sub-úmido com pluviosidade média anual de 1,010,3 mm e temperaturas médias entre 24° e 26° C. O Índice de Desenvolvimento Humano (IDH) do município (2010), composto a partir de dados de expectativa de vida ao nascer, educação e renda, foi de 0,615, numa escala de 0 a 1, ocupando a posição 87 entre 184 municípios cearenses.

**Toponímia:** Proveniente da denominação do rio que atravessa a cidade.

**Gentílico:** Aracoiabense.

Fonte: IBGE/IPECE

### Dados do Município

População Total (hab.)	25.553
Vencimento de Delegação	06/10/2055

Mais informações, inclusive os Relatórios de Fiscalização Direta deste e de outros municípios, podem ser consultados na página da ARCE na internet em [www.arce.ce.gov.br](http://www.arce.ce.gov.br), ou obtidas pelo telefone 0800 275 3838. Informe-se e participe!

Indicador	2019	2020	2021	2022	Valor Un.
IA02 – Índice de Atendimento Urbano de Água	●	●	●	●	64,8 %
IA03 – Acessibilidade Econômica	●	●	●	●	9,3 %
IA04 – Índice de Hidrometração	●	●	●	●	100,0 %
IA06 – Incidência das Análises de Coliformes Totais Fora do Padrão	●	●	●	●	3,4 %
IA07 – Incidência das Análises de Cloro Residual Fora do Padrão	●	●	●	●	0,0 %
IA08 – Incidência das Análises de Turbidez Fora do Padrão	●	●	●	●	60,9 %
IA09 – Índice de Reclamações	●	●	●	●	361,3 rec./mil ligações
IE02 – Índice de Atendimento Urbano de Esgoto	●	●	●	●	- %
IE03 – Acessibilidade Econômica	●	●	●	●	- %
IE04 – Índice de Reclamações	●	●	●	●	- rec./mil ligações
IA11 – Índice de Perdas Faturamento	●	●	●	●	51,1 %
IA16 – Índice de Perdas por Ligação	●	●	●	●	303,2 L/dia/lig.

Simbologia: ● Excelente; ● Bom; ● Mediano; ● Ruim; ● Sem Informação.