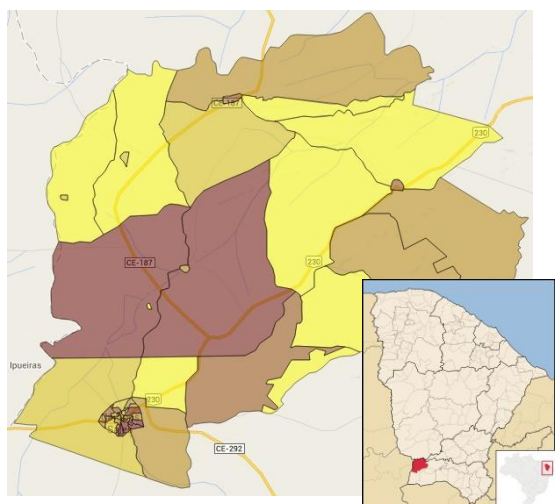


Campo Sales



Fonte: IBGE/IPECE



O município de Campos Sales foi criado em 1899, está situado no Sul Cearense a 424 Km de Fortaleza. Possui clima Tropical Quente Semiárido com pluviosidade média anual de 670,0 mm e temperaturas médias entre 24° e 26° C. O Índice de Desenvolvimento Humano (IDH) do município (2010), composto a partir de dados de expectativa de vida ao nascer, educação e renda, foi de 0,630, numa escala de 0 a 1, ocupando a posição 49 entre 184 municípios cearenses.

Toponímia: Homenagem ao então Presidente da República, Manuel Ferraz de Campo Sales.

Gentílico: Camposalesense.

Fonte: IBGE/IPECE

Dados do Município

População Urbana (hab.)	19.775
População Total (hab.)	27.470
Ano de Vencimento da Delegação	2050

Mais informações, inclusive os Relatórios de Fiscalização Direta deste e de outros municípios, podem ser consultados na página da ARCE na internet em www.arce.ce.gov.br, ou obtidas pelo telefone 0800 275 3838. Informe-se e participe!

Indicador	2017	2018	2019	2020	Valor Un.
IA02 - Índice de Atendimento Urbano de Água	●	●	●	●	54,6 %
IA03 - Acessibilidade Econômica	●	●	●	●	4,6 %
IA04 - Índice de Hidrometração	●	●	●	●	99,7 %
IA06 - Incidência das Análises de Coliformes Totais Fora do Padrão	●	●	●	●	21,1 %
IA07 - Incidência das Análises de Cloro Residual Fora do Padrão	●	●	●	●	0,0 %
IA08 - Incidência das Análises de Turbidez Fora do Padrão	●	●	●	●	86,5 %
IA09 - Índice de Reclamações	●	●	●	●	719,7 rec./mil ligações
IE02 - Índice de Atendimento Urbano de Esgoto	●	●	●	●	11,8 %
IE03 - Acessibilidade Econômica	●	●	●	●	3,1 %
IE04 - Índice de Reclamações	●	●	●	●	183,4 rec./mil ligações
IA11 - Índice de Perdas Faturamento	●	●	●	●	-0,4 %
IA16 - Índice de Perdas por Ligação	●	●	●	●	152,3 L/dia/lig.

Simbologia: ● Excelente; ● Bom; ● Mediano; ● Ruim; ● Sem Informação.