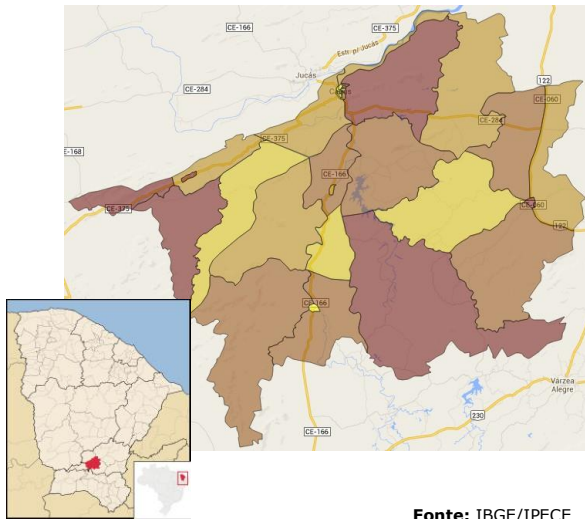


## Cariús



Fonte: IBGE/IPECE



O município de Cariús foi criado em 1951, está situado no Centro-Sul Cearense a 328 Km de Fortaleza. Possui clima Tropical Quente Semiárido com pluviosidade média anual de 865,6 mm e temperaturas médias entre 26° e 28° C. O Índice de Desenvolvimento Humano (IDH) do município (2010), composto a partir de dados de expectativa de vida ao nascer, educação e renda, foi de 0,597, numa escala de 0 a 1, ocupando a posição 142 entre 184 municípios cearenses.

**Toponímia:** Palavra originária do tupi, que significa água que sai do mato.

**Gentílico:** Cariuense.

Fonte: IBGE/IPECE

### Dados do Município

População Urbana (hab.)	8.481
População Total (hab.)	18.950
Ano de Vencimento da Delegação	2009

Mais informações, inclusive os Relatórios de Fiscalização Direta deste e de outros municípios, podem ser consultados na página da ARCE na internet em [www.arce.ce.gov.br](http://www.arce.ce.gov.br), ou obtidas pelo telefone 0800 275 3838. Informe-se e participe!

Indicador	2015	2016	2017	2018	Valor Un.
IA02 – Índice de Atendimento Urbano de Água	●	●	●	●	46,2 %
IA03 – Acessibilidade Econômica	●	●	●	●	4,5 %
IA04 – Índice de Hidrometração	●	●	●	●	100,0 %
IA06 – Incidência das Análises de Coliformes Totais Fora do Padrão	●	●	●	●	5,0 %
IA07 – Incidência das Análises de Cloro Residual Fora do Padrão	●	●	●	●	0,0 %
IA08 – Incidência das Análises de Turbidez Fora do Padrão	●	●	●	●	3,2 %
IA09 – Índice de Reclamações	●	●	●	●	632,6 rec./mil ligações
IE02 – Índice de Atendimento Urbano de Esgoto	●	●	●	●	- %
IE03 – Acessibilidade Econômica	●	●	●	●	- %
IE04 – Índice de Reclamações	●	●	●	●	- rec./mil ligações
IA11 – Índice de Perdas Faturamento	●	●	●	●	20,7 %
IA16 – Índice de Perdas por Ligação	●	●	●	●	221,2 L/dia/lig.

Simbologia: ● Excelente; ● Bom; ● Mediano; ● Ruim; ● Sem Informação.