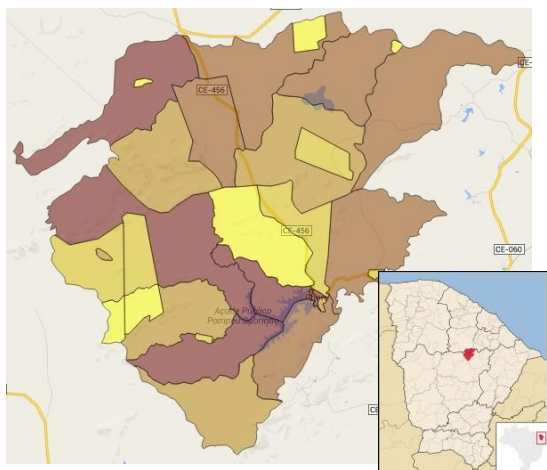


## Choró



Fonte: IBGE/IPECE



O município de Choró foi criado em 1992, está situado no Sertão Cearense a 146 Km de Fortaleza. Possui clima Tropical Quente Semiárido Brando e Tropical Quente Semiárido com pluviosidade média anual de 992,2 mm e temperaturas médias entre

26° e 28° C. O Índice de Desenvolvimento Humano (IDH) do município (2010), composto a partir de dados de expectativa de vida ao nascer, educação e renda, foi de 0,585, numa escala de 0 a 1, ocupando a posição 160 entre 184 municípios cearenses.

**Toponímia:** Originário da palavra tupi chororó. Etimologicamente significa Rio Murmurante.

**Gentílico:** Choroense.

Fonte: IBGE/IPECE

### Dados do Município

População Urbana (hab.)	4.004
População Total (hab.)	13.565
Ano de Vencimento da Delegação	2033

Mais informações, inclusive os Relatórios de Fiscalização Direta deste e de outros municípios, podem ser consultados na página da ARCE na internet em [www.arce.ce.gov.br](http://www.arce.ce.gov.br), ou obtidas pelo telefone 0800 275 3838. Informe-se e participe!

Indicador	2017	2018	2019	2020	Valor Un.
IA02 – Índice de Atendimento Urbano de Água	●	●	●	●	63,2 %
IA03 – Acessibilidade Econômica	●	●	●	●	5,7 %
IA04 – Índice de Hidrometração	●	●	●	●	100,0 %
IA06 – Incidência das Análises de Coliformes Totais Fora do Padrão	●	●	●	●	24,8 %
IA07 – Incidência das Análises de Cloro Residual Fora do Padrão	●	●	●	●	0,0 %
IA08 – Incidência das Análises de Turbidez Fora do Padrão	●	●	●	●	97,8 %
IA09 – Índice de Reclamações	●	●	●	●	392,9 rec./mil ligações
IE02 – Índice de Atendimento Urbano de Esgoto	●	●	●	●	- %
IE03 – Acessibilidade Econômica	●	●	●	●	- %
IE04 – Índice de Reclamações	●	●	●	●	- rec./mil ligações
IA11 – Índice de Perdas Faturamento	●	●	●	●	-13,9 %
IA16 – Índice de Perdas por Ligação	●	●	●	●	71,6 L/dia/lig.

Simbologia: ● Excelente; ● Bom; ● Mediano; ● Ruim; ● Sem Informação.