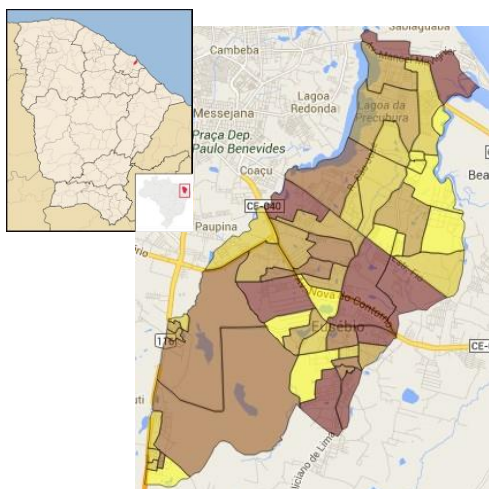


## Eusébio



O município de Eusébio foi criado em 1987, está situado na região Metropolitana de Fortaleza a 18 Km de Fortaleza. Possui clima Tropical Quente Sub-úmido com pluviosidade média anual de 1.379,9 mm e temperaturas médias entre

26° e 28° C. O Índice de Desenvolvimento Humano (IDH) do município (2010), composto a partir de dados de expectativa de vida ao nascer, educação e renda, foi de 0,701, numa escala de 0 a 1, ocupando a posição 4 entre 184 municípios cearenses.

**Toponímia:** Em homenagem ao abolicionista Eusébio de Queiroz Matoso e Câmara.

**Gentílico:** Eusebiano.

Fonte: IBGE/IPECE

Fonte: IBGE/IPECE

### Dados do Município

População Urbana (hab.)	52.880
População Total (hab.)	52.880
Ano de Vencimento da Delegação	2032

Mais informações, inclusive os Relatórios de Fiscalização Direta deste e de outros municípios, podem ser consultados na página da ARCE na internet em [www.arce.ce.gov.br](http://www.arce.ce.gov.br), ou obtidas pelo telefone 0800 275 3838. Informe-se e participe!

Indicador	2015	2016	2017	2018	Valor Un.
IA02 – Índice de Atendimento Urbano de Água	●	●	●	●	61,6 %
IA03 – Acessibilidade Econômica	●	●	●	●	2,8 %
IA04 – Índice de Hidrometração	●	●	●	●	100,0 %
IA06 – Incidência das Análises de Coliformes Totais Fora do Padrão	●	●	●	●	0,7 %
IA07 – Incidência das Análises de Cloro Residual Fora do Padrão	●	●	●	●	0,0 %
IA08 – Incidência das Análises de Turbidez Fora do Padrão	●	●	●	●	0,0 %
IA09 – Índice de Reclamações	●	●	●	●	938,6 rec./mil ligações
IE02 – Índice de Atendimento Urbano de Esgoto	●	●	●	●	8,0 %
IE03 – Acessibilidade Econômica	●	●	●	●	2,2 %
IE04 – Índice de Reclamações	●	●	●	●	180,7 rec./mil ligações
IA11 – Índice de Perdas Faturamento	●	●	●	●	50,3 %
IA16 – Índice de Perdas por Ligação	●	●	●	●	599,9 L/dia/lig.

Simbologia: ● Excelente; ● Bom; ● Mediano; ● Ruim; ● Sem Informação.