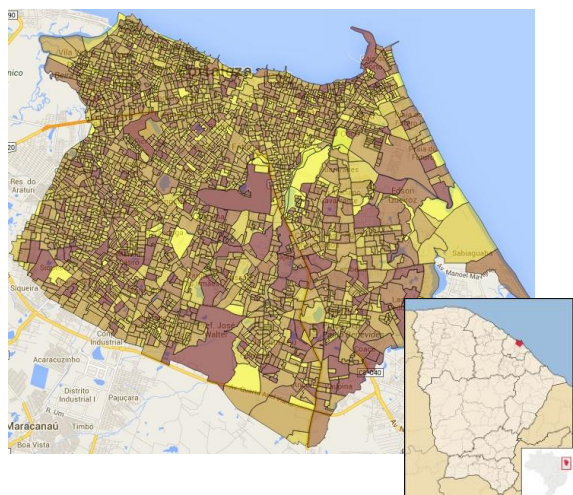


Fortaleza



Fonte: IBGE/IPECE



O município de Fortaleza foi criado em 1725 que é a capital do estado do Ceará. Possui clima Tropical Quente Sub-úmido com pluviosidade média anual de 1.338,0 mm e temperaturas médias entre 26° e 28° C. O Índice de Desenvolvimento Humano (IDH) do município (2010), composto a partir de dados de expectativa de vida ao nascer, educação e renda, foi de 0,754, numa escala de 0 a 1, ocupando a posição 1 entre 184 municípios cearenses.

Toponímia: Proveniente da Fortaleza de Nossa Senhora da Assunção.

Gentílico: Fortalezaense.

Fonte: IBGE/IPECE

Criada em 1997, a Agência Reguladora de Serviços Públicos Delegados do Estado do Ceará (ARCE) é uma autarquia especial, responsável por normatização, planejamento, acompanhamento, controle e fiscalização das delegações e permissões submetidas à sua competência, promovendo e zelando pela eficiência econômica e técnica dos serviços públicos e propiciando aos seus usuários as condições de regularidade, continuidade, segurança, atualidade, modicidade tarifária e universalidade.

No setor de saneamento, a ARCE atua na regulação dos serviços prestados pela CAGECE, exceto Fortaleza, situada na região da Unidade de Negócio da Capital (UNCAP).

Visando dar maior transparência à sociedade sobre a qualidade de vários aspectos da prestação dos serviços regulados pela ARCE, foi instituído o Sistema de Avaliação de Desempenho, e a Carta de Desempenho apresentada é o principal instrumento do Sistema de Avaliação.

Conforme os resultados do Município de Fortaleza, referentes a 2017, entre os melhores indicadores constam o Índice de Acessibilidade Econômica de Água com 1,3%, frente à média de 2,0% da UNCAP e de 3,1% da CAGECE, e o Índice de Acessibilidade Econômica de Esgoto de 1,1%, frente à média de 1,7% da UNCAP e de 2,5% da CAGECE. Os piores indicadores relativamente foram o Índice de Perdas de Faturamento com 33,6%, comparado à média de 33,1% da UNCAP e de 26,3% da CAGECE, e o Índice de Perdas por Ligação com 389,9L/dia/ligação, comparado à média de 369,2L/dia/ligação da UNCAP e de 275,4L/dia/ligação da CAGECE no mesmo período. Em relação aos indicadores também calculados no ano anterior, a avaliação de 1 indicador melhorou, 8 permaneceram estáveis e 3 avaliações pioraram.

Mais informações, inclusive os Relatórios de Fiscalização Direta deste e de outros municípios, podem ser consultados na página da ARCE na internet em www.arce.ce.gov.br, ou obtidas pelo telefone 0800 725 3838. Informe-se e participe!

Dados do Município

População Urbana (hab.)	2.627.482
População Total (hab.)	2.627.482
Ano de Vencimento da Delegação	2033

Indicador

2014 2015 2016 2017

IA02 - Índice de Atendimento Urbano de Água (%)	●	●	●	●
IA03 - Acessibilidade Econômica (%)	●	●	●	●
IA04 - Índice de Hidrometração (%)	●	●	●	●
IA06 - Incidência das Análises de Coliformes Totais Fora do Padrão (%)	●	●	●	●
IA07 - Incidência das Análises de Cloro Residual Fora do Padrão (%)	●	●	●	●
IA08 - Incidência das Análises de Turbidez Fora do Padrão (%)	●	●	●	●
IA09 - Índice de Reclamações (reclamações/mil ligações) *	●	●	●	●
IE02 - Índice de Atendimento Urbano de Esgoto (%)	●	●	●	●
IE03 - Acessibilidade Econômica (%)	●	●	●	●
IE04 - Índice de Reclamações (reclamações/mil ligações) *	●	●	●	●
IA11 - Índice de Perdas de Faturamento (%)	●	●	●	●
IA16 - Índice de Perdas por Ligação (l/dia/Lig.)	●	●	●	●

Simbologia: ● Excelente; ● Bom; ● Mediano; ● Ruim; ● Sem Informação.
*As informações de água e esgoto para o Índice de Reclamações em 2014, eram agregadas, a partir de 2015, foram desagregadas.

Indicador	Valor	Avaliação	Observação
<i>Período de referência: 2017</i>			
PRESTAÇÃO DE SERVIÇOS (P)			
ÁGUA			
IA02 – Índice de Atendimento Urbano de Água (%)	81,4	●	
IA03 – Acessibilidade Econômica (%)	1,3	●	
IA04 – Índice de Hidrometração (%)	100,0	●	
IA06 – Incidência das Análises de Coliformes Totais Fora do Padrão (%)	5,1	●	
IA07 – Incidência das Análises de Cloro Residual Fora do Padrão (%)	0,6	●	
IA08 – Incidência das Análises de Turbidez Fora do Padrão (%)	35,0	●	
IA09 – Índice de Reclamações (reclamações/mil ligações)	848,6	●	
ESGOTO			
IE02 – Índice de Atendimento Urbano de Esgoto (%)	50,7	●	
IE03 – Acessibilidade Econômica (%)	1,1	●	
IE04 – Índice de Reclamações (reclamações/mil ligações)	247,2	●	
GESTÃO EMPRESARIAL (G)			
ÁGUA			
IA11 – Índice de Perdas Faturamento (%)	33,6	●	
ESGOTO			
ÁGUA + ESGOTO			
SUSTENTABILIDADE AMBIENTAL (S)			
ÁGUA			
IA16 – Índice de Perdas por Ligação (l/dia/Lig.)	389,9	●	
ESGOTO			
ÁGUA + ESGOTO			

Simbologia: ● Excelente; ● Bom; ● Mediano; ● Ruim; ● Sem Informação.