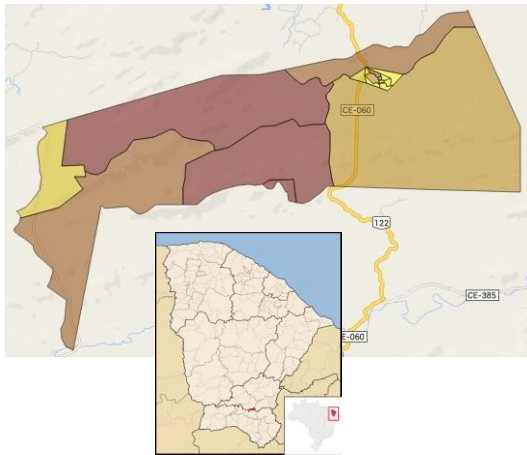


Granjeiro



O município de Granjeiro foi criado em 1957, está situado no Sul Cearense a 359 Km de Fortaleza. Possui clima Tropical Quente Semiárido Brando com pluviosidade média anual de 1.236,6 mm e temperaturas médias entre 24° e 26° C. O Índice de Desenvolvimento Humano (IDH) do município (2010), composto a partir de dados de expectativa de vida ao nascer, educação e renda, foi de 0,585, numa escala de 0 a 1, ocupando a posição 159 entre 184 municípios cearenses.

Toponímia: Homenagem à família Granjeiro.

Gentílico: Granjeirense.

Fonte: IBGE/IPECE

Fonte: IBGE/IPECE

Dados do Município

População Urbana (hab.)	1.434
População Total (hab.)	4.844
Ano de Vencimento da Delegação	2032

Mais informações, inclusive os Relatórios de Fiscalização Direta deste e de outros municípios, podem ser consultados na página da ARCE na internet em www.arce.ce.gov.br, ou obtidas pelo telefone 0800 275 3838. Informe-se e participe!

Indicador	2016	2017	2018	2019	Valor Un.
IA02 - Índice de Atendimento Urbano de Água	●	●	●	●	77,5 %
IA03 - Acessibilidade Econômica	●	●	●	●	5,8 %
IA04 - Índice de Hidrometração	●	●	●	●	100,0 %
IA06 - Incidência das Análises de Coliformes Totais Fora do Padrão	●	●	●	●	3,9 %
IA07 - Incidência das Análises de Cloro Residual Fora do Padrão	●	●	●	●	0,0 %
IA08 - Incidência das Análises de Turbidez Fora do Padrão	●	●	●	●	22,6 %
IA09 - Índice de Reclamações	●	●	●	●	785,6 rec./mil ligações
IE02 - Índice de Atendimento Urbano de Esgoto	●	●	●	●	31,9 %
IE03 - Acessibilidade Econômica	●	●	●	●	2,5 %
IE04 - Índice de Reclamações	●	●	●	●	174,7 rec./mil ligações
IA11 - Índice de Perdas Faturamento	●	●	●	●	-3,2 %
IA16 - Índice de Perdas por Ligação	●	●	●	●	101,8 L/dia/lig.

Simbologia: ● Excelente; ● Bom; ● Mediano; ● Ruim; ● Sem Informação.