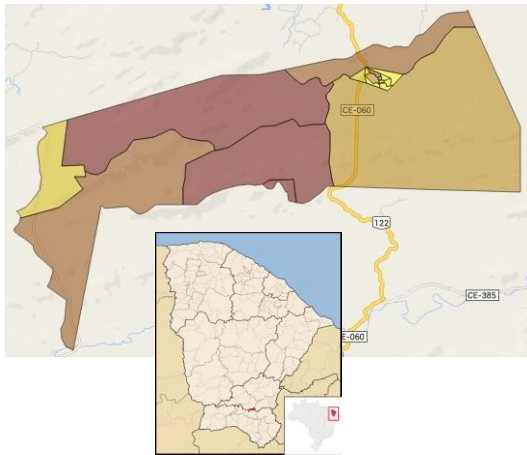


Granjeiro



O município de Granjeiro foi criado em 1957, está situado no Sul Cearense a 359 Km de Fortaleza, na Microrregião de abastecimento de água e esgotamento sanitário Centro-Sul. Possui clima Tropical Quente Semiárido Brando com pluviosidade média anual de 1.236,6 mm e temperaturas médias entre 24° e 26° C. O Índice de Desenvolvimento Humano (IDH) do município (2010), composto a partir de dados de expectativa de vida ao nascer, educação e renda, foi de 0,585, numa escala de 0 a 1, ocupando a posição 159 entre 184 municípios cearenses.

Toponímia: Homenagem à família Granjeiro.

Gentílico: Granjeirense.

Fonte: IBGE/IPECE

Fonte: IBGE/IPECE

Dados do Município

População Total (hab.)	4.841
Vencimento de Delegação	06/10/2055

Mais informações, inclusive os Relatórios de Fiscalização Direta deste e de outros municípios, podem ser consultados na página da ARCE na internet em www.arce.ce.gov.br, ou obtidas pelo telefone 0800 275 3838. Informe-se e participe!

Indicador	2019	2020	2021	2022	Valor Un.
IA02 – Índice de Atendimento Urbano de Água	●	●	●	●	76,7 %
IA03 – Acessibilidade Econômica	●	●	●	●	6,6 %
IA04 – Índice de Hidrometração	●	●	●	●	100,0 %
IA06 – Incidência das Análises de Coliformes Totais Fora do Padrão	●	●	●	●	2,5 %
IA07 – Incidência das Análises de Cloro Residual Fora do Padrão	●	●	●	●	0,0 %
IA08 – Incidência das Análises de Turbidez Fora do Padrão	●	●	●	●	46,7 %
IA09 – Índice de Reclamações	●	●	●	●	332,4 rec./mil ligações
IE02 – Índice de Atendimento Urbano de Esgoto	●	●	●	●	33,1 %
IE03 – Acessibilidade Econômica	●	●	●	●	2,8 %
IE04 – Índice de Reclamações	●	●	●	●	363,9 rec./mil ligações
IA11 – Índice de Perdas Faturamento	●	●	●	●	-6,8 %
IA16 – Índice de Perdas por Ligação	●	●	●	●	106,3 L/dia/lig.

Simbologia: ● Excelente; ● Bom; ● Mediano; ● Ruim; ● Sem Informação.