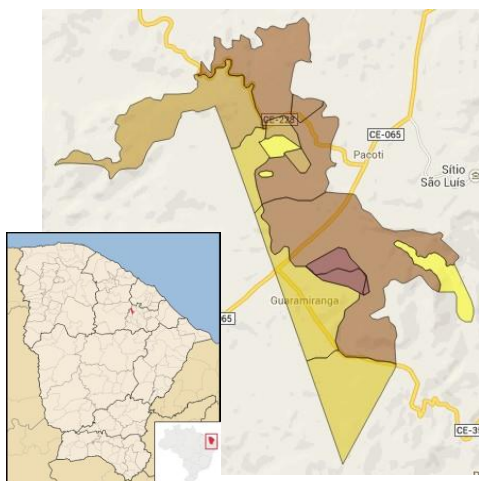
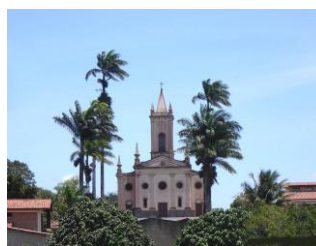


## Guaramiranga



Fonte: IBGE/IPECE



O município de Guaramiranga foi criado em 1890, está situado no Norte Cearense a 76 Km de Fortaleza, na Microrregião de abastecimento de água e esgotamento sanitário Centro-Norte. Possui clima Tropical Sub-quente Úmido e Tropical Quente Úmido com pluviosidade média anual de 1.737,5 mm e temperaturas médias entre 24° e 26° C. O Índice de Desenvolvimento Humano (IDH) do município (2010), composto a partir de dados de expectativa de vida ao nascer, educação e renda, foi de 0,637, numa escala de 0 a 1, ocupando a posição 39 entre 184 municípios cearenses.

**Toponímia:** Palavra originária do tupi, que significa pássaro vermelho.

**Gentílico:** Guaramiranguense.

Fonte: IBGE/IPECE

### Dados do Município

População Urbana (hab.)	3.040
População Total (hab.)	5.073
Vencimento de Delegação	06/10/2055

Mais informações, inclusive os Relatórios de Fiscalização Direta deste e de outros municípios, podem ser consultados na página da ARCE na internet em [www.arce.ce.gov.br](http://www.arce.ce.gov.br), ou obtidas pelo telefone 0800 275 3838. Informe-se e participe!

Indicador	2018	2019	2020	2021	Valor Un.
IA02 – Índice de Atendimento Urbano de Água	●	●	●	●	43,6 %
IA03 – Acessibilidade Econômica	●	●	●	●	5,1 %
IA04 – Índice de Hidrometração	●	●	●	●	100,0 %
IA06 – Incidência das Análises de Coliformes Totais Fora do Padrão	●	●	●	●	2,8 %
IA07 – Incidência das Análises de Cloro Residual Fora do Padrão	●	●	●	●	0,0 %
IA08 – Incidência das Análises de Turbidez Fora do Padrão	●	●	●	●	4,5 %
IA09 – Índice de Reclamações	●	●	●	●	206,2 rec./mil ligações
IE02 – Índice de Atendimento Urbano de Esgoto	●	●	●	●	29,6 %
IE03 – Acessibilidade Econômica	●	●	●	●	3,6 %
IE04 – Índice de Reclamações	●	●	●	●	196,7 rec./mil ligações
IA11 – Índice de Perdas Faturamento	●	●	●	●	-24,3 %
IA16 – Índice de Perdas por Ligação	●	●	●	●	85,8 L/dia/lig.

Simbologia: ● Excelente; ● Bom; ● Mediano; ● Ruim; ● Sem Informação.