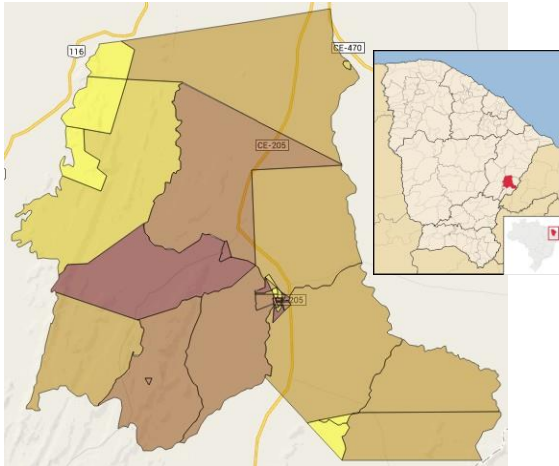


Iracema



Fonte: IBGE/IPECE



Fonte: IBGE/IPECE

O município de Iracema foi criado em 1951, está situado no Jaguaribe a 231 Km de Fortaleza. Possui clima Tropical Quente Semiárido Brando e Tropical Quente Semiárido com pluviosidade média anual de 790,4 mm e temperaturas médias entre 26° e 28° C. O Índice de Desenvolvimento Humano (IDH) do município

(2010), composto a partir de dados de expectativa de vida ao nascer, educação e renda, foi de 0,652, numa escala de 0 a 1, ocupando a posição 23 entre 184 municípios cearenses.

Toponímia: Homenagem à Iracema dos Lábios de Mel.

Gentílico: Iracemense.

Dados do Município

População Urbana (hab.)	10.180
População Total (hab.)	14.227
Ano de Vencimento da Delegação	2036

Mais informações, inclusive os Relatórios de Fiscalização Direta deste e de outros municípios, podem ser consultados na página da ARCE na internet em www.arce.ce.gov.br, ou obtidas pelo telefone 0800 275 3838. Informe-se e participe!

	2015	2016	2017	2018	Valor Un.
IA02 - Índice de Atendimento Urbano de Água	●	●	●	●	73,6 %
IA03 - Acessibilidade Econômica	●	●	●	●	2,9 %
IA04 - Índice de Hidrometração	●	●	●	●	100,0 %
IA06 - Incidência das Análises de Coliformes Totais Fora do Padrão	●	●	●	●	5,3 %
IA07 - Incidência das Análises de Cloro Residual Fora do Padrão	●	●	●	●	0,1 %
IA08 - Incidência das Análises de Turbidez Fora do Padrão	●	●	●	●	83,5 %
IA09 - Índice de Reclamações	●	●	●	●	643,9 rec./mil ligações
IE02 - Índice de Atendimento Urbano de Esgoto	●	●	●	●	- %
IE03 - Acessibilidade Econômica	●	●	●	●	- %
IE04 - Índice de Reclamações	●	●	●	●	- rec./mil ligações
IA11 - Índice de Perdas Faturamento	●	●	●	●	46,2 %
IA16 - Índice de Perdas por Ligação	●	●	●	●	317,2 L/dia/lig.

Simbologia: ● Excelente; ● Bom; ● Mediano; ● Ruim; ● Sem Informação.