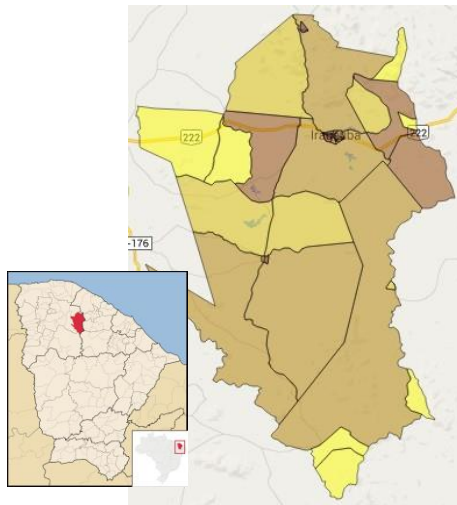


## Irauçuba



Fonte: IBGE/IPECE



O município de Irauçuba foi criado em 1957, está situado no Noroeste Cearense a 146 Km de Fortaleza. Possui clima Tropical Quente Semiárido com pluviosidade média anual de 539,5 mm e temperaturas médias entre 26° e 28° C. O Índice de

Desenvolvimento Humano (IDH) do município (2010), composto a partir de dados de expectativa de vida ao nascer, educação e renda, foi de 0,605, numa escala de 0 a 1, ocupando a posição 120 entre 184 municípios cearenses.

**Toponímia:** Palavra originária do tupi, que significa amizade.

**Gentílico:** Irauçubense.

Fonte: IBGE/IPECE

### Dados do Município

População Urbana (hab.)	15.520
População Total (hab.)	24.156
Ano de Vencimento da Delegação	2033

Mais informações, inclusive os Relatórios de Fiscalização Direta deste e de outros municípios, podem ser consultados na página da ARCE na internet em [www.arce.ce.gov.br](http://www.arce.ce.gov.br), ou obtidas pelo telefone 0800 275 3838. Informe-se e participe!

	2016	2017	2018	2019	Valor Un.
IA02 - Índice de Atendimento Urbano de Água	●	●	●	●	51,5 %
IA03 - Acessibilidade Econômica	●	●	●	●	4,5 %
IA04 - Índice de Hidrometração	●	●	●	●	100,0 %
IA06 - Incidência das Análises de Coliformes Totais Fora do Padrão	●	●	●	●	5,2 %
IA07 - Incidência das Análises de Cloro Residual Fora do Padrão	●	●	●	●	0,1 %
IA08 - Incidência das Análises de Turbidez Fora do Padrão	●	●	●	●	95,8 %
IA09 - Índice de Reclamações	●	●	●	●	641,8 rec./mil ligações
IE02 - Índice de Atendimento Urbano de Esgoto	●	●	●	●	- %
IE03 - Acessibilidade Econômica	●	●	●	●	- %
IE04 - Índice de Reclamações	●	●	●	●	- rec./mil ligações
IA11 - Índice de Perdas Faturamento	●	●	●	●	-24,7 %
IA16 - Índice de Perdas por Ligação	●	●	●	●	12,6 L/dia/lig.

Simbologia: ● Excelente; ● Bom; ● Mediano; ● Ruim; ● Sem Informação.