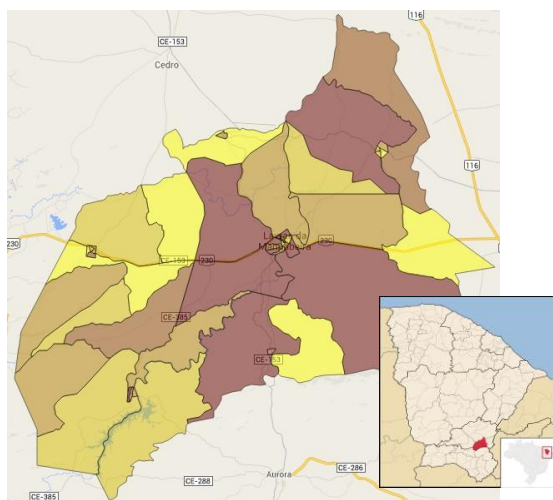


Lavras da Mangabeira



Fonte: IBGE/IPECE



O município de Lavras da Mangabeira foi criado em 1816, está situado no Centro-Sul Cearense a 338 Km de Fortaleza. Possui clima Tropical Quente Semiárido Brando e Tropical Quente Semiárido com pluviosidade média anual de 866,4 mm e temperaturas médias entre 26° e 28° C. O Índice de Desenvolvimento Humano (IDH) do município (2010), composto a partir de dados de expectativa de vida ao nascer, educação e renda, foi de 0,613, numa escala de 0 a 1, ocupando a posição 90 entre 184 municípios cearenses.

Toponímia: Nome composto de, Lavras, proveniente da exploração do ouro, e de Mangabeira, proveniente da denominação da fazenda do Pe. Antonio Gonçalves Sobreiro, local onde ocorreria à exploração mineral.

Gentílico: Lavrense.

Fonte: IBGE/IPECE

Dados do Município

População Urbana (hab.)	18.420
População Total (hab.)	31.584
Ano de Vencimento da Delegação	2034

Mais informações, inclusive os Relatórios de Fiscalização Direta deste e de outros municípios, podem ser consultados na página da ARCE na internet em www.arce.ce.gov.br, ou obtidas pelo telefone 0800 275 3838. Informe-se e participe!

	2015	2016	2017	2018	Valor Un.
IA02 - Índice de Atendimento Urbano de Água	●	●	●	●	73,9 %
IA03 - Acessibilidade Econômica	●	●	●	●	4,0 %
IA04 - Índice de Hidrometração	●	●	●	●	100,0 %
IA06 - Incidência das Análises de Coliformes Totais Fora do Padrão	●	●	●	●	3,7 %
IA07 - Incidência das Análises de Cloro Residual Fora do Padrão	●	●	●	●	0,0 %
IA08 - Incidência das Análises de Turbidez Fora do Padrão	●	●	●	●	4,4 %
IA09 - Índice de Reclamações	●	●	●	●	567,1 rec./mil ligações
IE02 - Índice de Atendimento Urbano de Esgoto	●	●	●	●	- %
IE03 - Acessibilidade Econômica	●	●	●	●	- %
IE04 - Índice de Reclamações	●	●	●	●	- rec./mil ligações
IA11 - Índice de Perdas Faturamento	●	●	●	●	11,7 %
IA16 - Índice de Perdas por Ligação	●	●	●	●	178,1 L/dia/lig.

Simbologia: ● Excelente; ● Bom; ● Mediano; ● Ruim; ● Sem Informação.