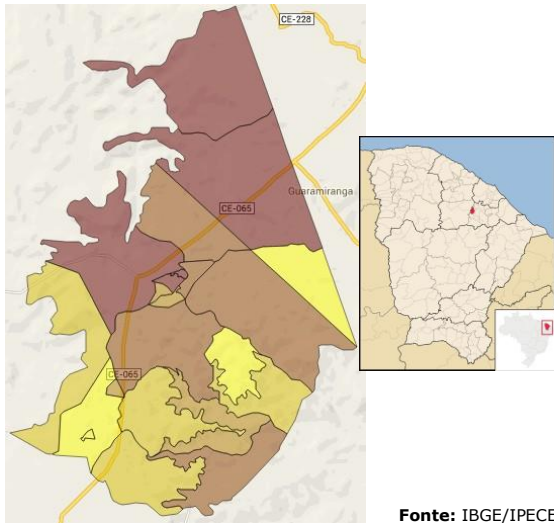


Mulungu



Fonte: IBGE/IPECE



O município de Mulungu foi criado em 1890, está situado no Norte Cearense a 85 Km de Fortaleza. Possui clima Tropical Sub-úmido com pluviosidade média anual de 1.119,5 mm e temperaturas médias entre

22° e 24° C. O Índice de Desenvolvimento Humano (IDH) do município (2010), composto a partir de dados de expectativa de vida ao nascer, educação e renda, foi de 0,607, numa escala de 0 a 1, ocupando a posição 107 entre 184 municípios cearenses.

Toponímia: Proveniente da denominação de árvore pertencente à família das leguminosas.

Gentílico: Mulunguense.

Fonte: IBGE/IPECE

Dados do Município

População Urbana (hab.)	3.956
População Total (hab.)	10.823
Ano de Vencimento da Delegação	2035

Mais informações, inclusive os Relatórios de Fiscalização Direta deste e de outros municípios, podem ser consultados na página da ARCE na internet em www.arce.ce.gov.br, ou obtidas pelo telefone 0800 275 3838. Informe-se e participe!

	2016	2017	2018	2019	Valor Un.
IA02 - Índice de Atendimento Urbano de Água	●	●	●	●	74,8 %
IA03 - Acessibilidade Econômica	●	●	●	●	3,2 %
IA04 - Índice de Hidrometração	●	●	●	●	100,0 %
IA06 - Incidência das Análises de Coliformes Totais Fora do Padrão	●	●	●	●	4,9 %
IA07 - Incidência das Análises de Cloro Residual Fora do Padrão	●	●	●	●	0,0 %
IA08 - Incidência das Análises de Turbidez Fora do Padrão	●	●	●	●	19,9 %
IA09 - Índice de Reclamações	●	●	●	●	548,7 rec./mil ligações
IE02 - Índice de Atendimento Urbano de Esgoto	●	●	●	●	11,2 %
IE03 - Acessibilidade Econômica	●	●	●	●	2,6 %
IE04 - Índice de Reclamações	●	●	●	●	100,0 rec./mil ligações
IA11 - Índice de Perdas Faturamento	●	●	●	●	8,6 %
IA16 - Índice de Perdas por Ligação	●	●	●	●	104,1 L/dia/lig.

Simbologia: ● Excelente; ● Bom; ● Mediano; ● Ruim; ● Sem Informação.