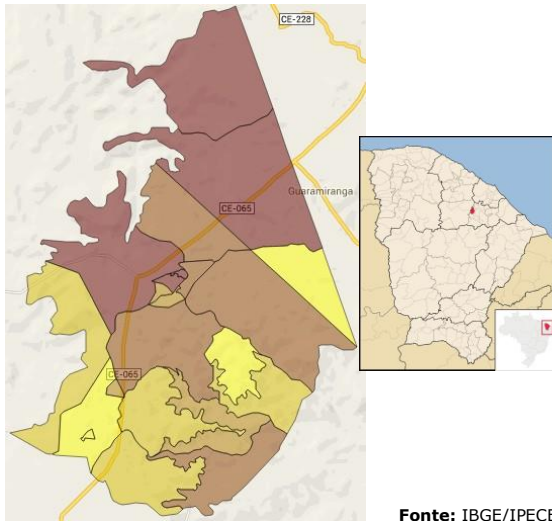


## Mulungu



Fonte: IBGE/IPECE



O município de Mulungu foi criado em 1890, está situado no Norte Cearense a 85 Km de Fortaleza, na Microrregião de abastecimento de água e esgotamento sanitário Centro-Norte. Possui clima Tropical Sub-quento Úmido

com pluviosidade média anual de 1.119,5 mm e temperaturas médias entre 22° e 24° C. O Índice de Desenvolvimento Humano (IDH) do município (2010), composto a partir de dados de expectativa de vida ao nascer, educação e renda, foi de 0,607, numa escala de 0 a 1, ocupando a posição 107 entre 184 municípios cearenses.

**Toponímia:** Proveniente da denominação de árvore pertencente à família das leguminosas.

**Gentílico:** Mulunguense.

Fonte: IBGE/IPECE

### Dados do Município

População Total (hab.)	10.569
Vencimento de Delegação	06/10/2055

Mais informações, inclusive os Relatórios de Fiscalização Direta deste e de outros municípios, podem ser consultados na página da ARCE na internet em [www.arce.ce.gov.br](http://www.arce.ce.gov.br), ou obtidas pelo telefone 0800 275 3838. Informe-se e participe!

Indicador	2019	2020	2021	2022	Valor Un.
IA02 – Índice de Atendimento Urbano de Água	●	●	●	●	82,3 %
IA03 – Acessibilidade Econômica	●	●	●	●	4,6 %
IA04 – Índice de Hidrometração	●	●	●	●	100,0 %
IA06 – Incidência das Análises de Coliformes Totais Fora do Padrão	●	●	●	●	2,1 %
IA07 – Incidência das Análises de Cloro Residual Fora do Padrão	●	●	●	●	0,0 %
IA08 – Incidência das Análises de Turbidez Fora do Padrão	●	●	●	●	16,3 %
IA09 – Índice de Reclamações	●	●	●	●	178,0 rec./mil ligações
IE02 – Índice de Atendimento Urbano de Esgoto	●	●	●	●	12,5 %
IE03 – Acessibilidade Econômica	●	●	●	●	3,2 %
IE04 – Índice de Reclamações	●	●	●	●	156,3 rec./mil ligações
IA11 – Índice de Perdas Faturamento	●	●	●	●	2,8 %
IA16 – Índice de Perdas por Ligação	●	●	●	●	109,2 L/dia/lig.

Simbologia: ● Excelente; ● Bom; ● Mediano; ● Ruim; ● Sem Informação.