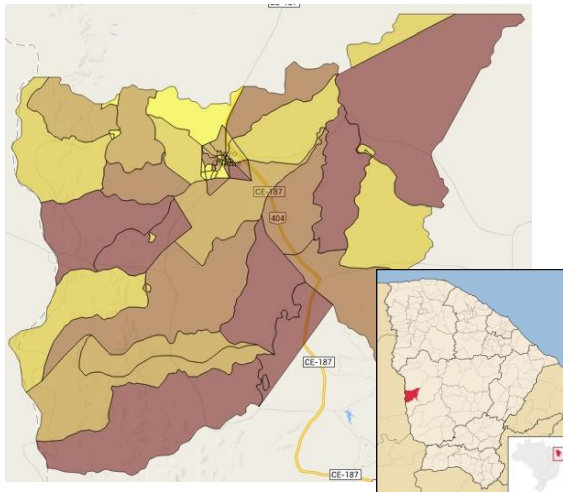


## Novo Oriente



Fonte: IBGE/IPECE



O município de Novo Oriente foi criado em 1957, está situado no Sertão Cearense a 324 Km de Fortaleza. Possui clima Tropical Quente Semiárido com pluviosidade média anual de 609,5 mm e temperaturas médias entre 26° e 28° C. O Índice de Desenvolvimento Humano (IDH) do município (2010), composto a partir de dados de expectativa de vida ao nascer, educação e renda, foi de 0,605, numa escala de 0 a 1, ocupando a posição 118 entre 184 municípios cearenses.

**Toponímia:** Sem nenhum esclarecimento histórico.

**Gentílico:** Novorientense.

Fonte: IBGE/IPECE

### Dados do Município

População Urbana (hab.)	14.828
População Total (hab.)	28.607
Ano de Vencimento da Delegação	2035

Mais informações, inclusive os Relatórios de Fiscalização Direta deste e de outros municípios, podem ser consultados na página da ARCE na internet em [www.arce.ce.gov.br](http://www.arce.ce.gov.br), ou obtidas pelo telefone 0800 275 3838. Informe-se e participe!

	2016	2017	2018	2019	Valor Un.
IA02 - Índice de Atendimento Urbano de Água	●	●	●	●	67,6 %
IA03 - Acessibilidade Econômica	●	●	●	●	5,1 %
IA04 - Índice de Hidrometração	●	●	●	●	100,0 %
IA06 - Incidência das Análises de Coliformes Totais Fora do Padrão	●	●	●	●	0,6 %
IA07 - Incidência das Análises de Cloro Residual Fora do Padrão	●	●	●	●	0,1 %
IA08 - Incidência das Análises de Turbidez Fora do Padrão	●	●	●	●	21,3 %
IA09 - Índice de Reclamações	●	●	●	●	777,1 rec./mil ligações
IE02 - Índice de Atendimento Urbano de Esgoto	●	●	●	●	26,5 %
IE03 - Acessibilidade Econômica	●	●	●	●	3,9 %
IE04 - Índice de Reclamações	●	●	●	●	197,6 rec./mil ligações
IA11 - Índice de Perdas Faturamento	●	●	●	●	-1,1 %
IA16 - Índice de Perdas por Ligação	●	●	●	●	116,6 L/dia/lig.

Simbologia: ● Excelente; ● Bom; ● Mediano; ● Ruim; ● Sem Informação.