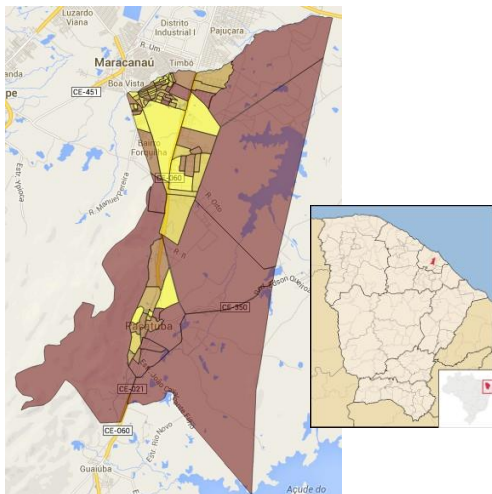


Pacatuba



Fonte: IBGE/IPECE



O município de Pacatuba foi criado em 1869, está situado na região o Metropolitana de Fortaleza a 31 Km de Fortaleza. Possui clima Tropical Quente Úmido com pluviosidade média anual

de 1.479,5 mm e temperaturas médias entre 26° e 28° C. O Índice de Desenvolvimento Humano (IDH) do município (2010), composto a partir de dados de expectativa de vida ao nascer, educação e renda, foi de 0,675, numa escala de 0 a 1, ocupando a posição 11 entre 184 municípios cearenses.

Toponímia: Palavra originária do tupi, que significa Lugar onde há muitas Pacas.

Gentílico: Pacatubense.

Fonte: IBGE/IPECE

Dados do Município

População Urbana (hab.)	72.620
População Total (hab.)	84.554
Ano de Vencimento da Delegação	2054

Mais informações, inclusive os Relatórios de Fiscalização Direta deste e de outros municípios, podem ser consultados na página da ARCE na internet em www.arce.ce.gov.br, ou obtidas pelo telefone 0800 275 3838. Informe-se e participe!

Indicador	2017	2018	2019	2020	Valor Un.
IA02 - Índice de Atendimento Urbano de Água	●	●	●	●	72,8 %
IA03 - Acessibilidade Econômica	●	●	●	●	4,1 %
IA04 - Índice de Hidrometração	●	●	●	●	100,0 %
IA06 - Incidência das Análises de Coliformes Totais Fora do Padrão	●	●	●	●	2,7 %
IA07 - Incidência das Análises de Cloro Residual Fora do Padrão	●	●	●	●	0,1 %
IA08 - Incidência das Análises de Turbidez Fora do Padrão	●	●	●	●	74,7 %
IA09 - Índice de Reclamações	●	●	●	●	650,6 rec./mil ligações
IE02 - Índice de Atendimento Urbano de Esgoto	●	●	●	●	46,9 %
IE03 - Acessibilidade Econômica	●	●	●	●	2,4 %
IE04 - Índice de Reclamações	●	●	●	●	374,7 rec./mil ligações
IA11 - Índice de Perdas Faturamento	●	●	●	●	40,1 %
IA16 - Índice de Perdas por Ligação	●	●	●	●	399,0 L/dia/lig.

Simbologia: ● Excelente; ● Bom; ● Mediano; ● Ruim; ● Sem Informação.