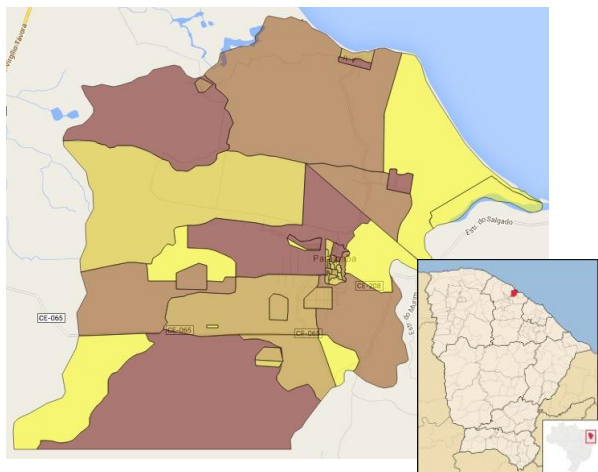


Paraipaba



Fonte: IBGE/IPECE



O município de Paraipaba foi criado em 1985, está situado no Norte Cearense a 82 Km de Fortaleza. Possui clima Tropical Quente Semiárido Brando com pluviosidade média anual de 1.238,2 mm e temperaturas médias entre

26° e 28° C. O Índice de Desenvolvimento Humano (IDH) do município (2010), composto a partir de dados de expectativa de vida ao nascer, educação e renda, foi de 0,634, numa escala de 0 a 1, ocupando a posição 43 entre 184 municípios cearenses.

Toponímia: Etimologicamente significa Lugar Onde as Águas Pluvias se Confundem com as Marés.

Gentílico: Paraipabense.

Fonte: IBGE/IPECE

Dados do Município

População Urbana (hab.)	14.624
População Total (hab.)	32.700
Ano de Vencimento da Delegação	2032

Mais informações, inclusive os Relatórios de Fiscalização Direta deste e de outros municípios, podem ser consultados na página da ARCE na internet em www.arce.ce.gov.br, ou obtidas pelo telefone 0800 275 3838. Informe-se e participe!

	2015	2016	2017	2018	Valor Un.
IA02 - Índice de Atendimento Urbano de Água	●	●	●	●	65,8 %
IA03 - Acessibilidade Econômica	●	●	●	●	3,5 %
IA04 - Índice de Hidrometração	●	●	●	●	100,0 %
IA06 - Incidência das Análises de Coliformes Totais Fora do Padrão	●	●	●	●	3,6 %
IA07 - Incidência das Análises de Cloro Residual Fora do Padrão	●	●	●	●	0,1 %
IA08 - Incidência das Análises de Turbidez Fora do Padrão	●	●	●	●	44,7 %
IA09 - Índice de Reclamações	●	●	●	●	922,8 rec./mil ligações
IE02 - Índice de Atendimento Urbano de Esgoto	●	●	●	●	38,0 %
IE03 - Acessibilidade Econômica	●	●	●	●	2,6 %
IE04 - Índice de Reclamações	●	●	●	●	165,5 rec./mil ligações
IA11 - Índice de Perdas Faturamento	●	●	●	●	10,9 %
IA16 - Índice de Perdas por Ligação	●	●	●	●	163,1 L/dia/lig.

Simbologia: ● Excelente; ● Bom; ● Mediano; ● Ruim; ● Sem Informação.