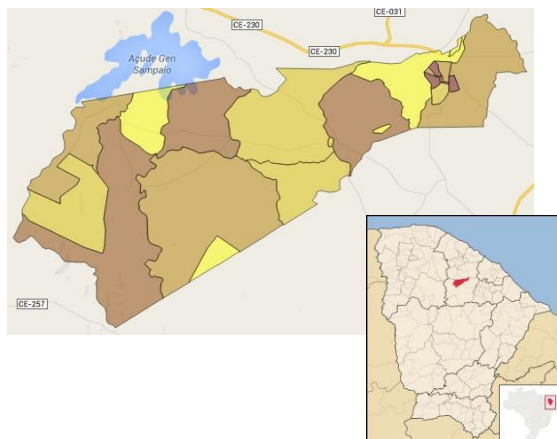


Paramoti



Fonte: IBGE/IPECE



O município de Paramoti foi criado em 1957, está situado no Norte Cearense a 93 Km de Fortaleza. Possui clima Tropical Quente Semiárido, Tropical Quente Semiárido Brando e Tropical Quente Sub-úmido com pluviosidade média anual de 644,3 mm e temperaturas médias entre 26° e 28° C. O Índice de Desenvolvimento Humano (IDH) do município (2010), composto a partir de dados de expectativa de vida ao nascer, educação e renda, foi de 0,583, numa escala de 0 a 1, ocupando a posição 162 entre 184 municípios cearenses.

Toponímia: Palavra originária do tupi, que significa Rio Seco.

Gentílico: Paramotiense.

Fonte: IBGE/IPECE

Dados do Município

População Urbana (hab.)	5.990
População Total (hab.)	12.226
Ano de Vencimento da Delegação	2042

Mais informações, inclusive os Relatórios de Fiscalização Direta deste e de outros municípios, podem ser consultados na página da ARCE na internet em www.arce.ce.gov.br, ou obtidas pelo telefone 0800 275 3838. Informe-se e participe!

	2016	2017	2018	2019	Valor Un.
IA02 – Índice de Atendimento Urbano de Água	●	●	●	●	74,2 %
IA03 – Acessibilidade Econômica	●	●	●	●	4,9 %
IA04 – Índice de Hidrometração	●	●	●	●	100,0 %
IA06 – Incidência das Análises de Coliformes Totais Fora do Padrão	●	●	●	●	8,3 %
IA07 – Incidência das Análises de Cloro Residual Fora do Padrão	●	●	●	●	0,0 %
IA08 – Incidência das Análises de Turbidez Fora do Padrão	●	●	●	●	72,3 %
IA09 – Índice de Reclamações	●	●	●	●	553,3 rec./mil ligações
IE02 – Índice de Atendimento Urbano de Esgoto	●	●	●	●	12,3 %
IE03 – Acessibilidade Econômica	●	●	●	●	3,8 %
IE04 – Índice de Reclamações	●	●	●	●	205,5 rec./mil ligações
IA11 – Índice de Perdas Faturamento	●	●	●	●	5,6 %
IA16 – Índice de Perdas por Ligação	●	●	●	●	149,2 L/dia/lig.

Simbologia: ● Excelente; ● Bom; ● Mediano; ● Ruim; ● Sem Informação.