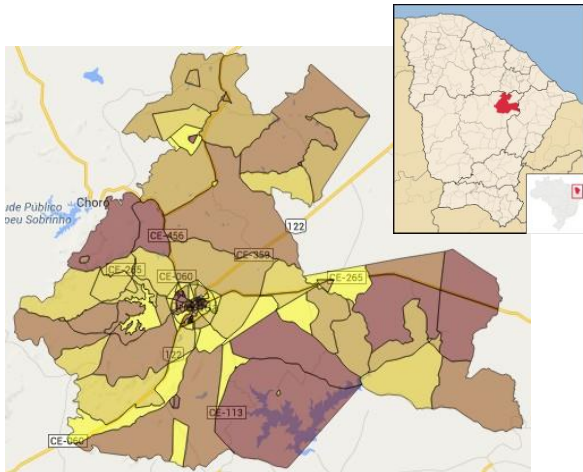


Quixadá



Fonte: IBGE/IPECE



O município de Quixadá foi criado em 1870, está situado no Sertão Cearense a 147 Km de Fortaleza, na Microrregião de abastecimento de água e esgotamento sanitário Centro-Norte. Possui clima Tropical Quente Semiárido com pluviosidade média anual de 838,1 mm e temperaturas médias entre 26° e 28° C. O Índice de Desenvolvimento Humano (IDH) do município (2010), composto a partir de dados de expectativa de vida ao nascer, educação e renda, foi de 0,659, numa escala de 0 a 1, ocupando a posição 14 entre 184 municípios cearenses.

Toponímia: Denominação de tribo tapuia habitante do interior da capitania.

Gentílico: Quixadaense.

Fonte: IBGE/IPECE

Dados do Município

População Urbana (hab.)	63.401
População Total (hab.)	88.899
Vencimento de Delegação	06/10/2055

Mais informações, inclusive os Relatórios de Fiscalização Direta deste e de outros municípios, podem ser consultados na página da ARCE na internet em www.arce.ce.gov.br, ou obtidas pelo telefone 0800 275 3838. Informe-se e participe!

Indicador	2018	2019	2020	2021	Valor Un.
IA02 - Índice de Atendimento Urbano de Água	●	●	●	●	70,7 %
IA03 - Acessibilidade Econômica	●	●	●	●	4,0 %
IA04 - Índice de Hidrometração	●	●	●	●	100,0 %
IA06 - Incidência das Análises de Coliformes Totais Fora do Padrão	●	●	●	●	1,5 %
IA07 - Incidência das Análises de Cloro Residual Fora do Padrão	●	●	●	●	0,0 %
IA08 - Incidência das Análises de Turbidez Fora do Padrão	●	●	●	●	79,6 %
IA09 - Índice de Reclamações	●	●	●	●	525,6 rec./mil ligações
IE02 - Índice de Atendimento Urbano de Esgoto	●	●	●	●	22,0 %
IE03 - Acessibilidade Econômica	●	●	●	●	2,0 %
IE04 - Índice de Reclamações	●	●	●	●	575,3 rec./mil ligações
IA11 - Índice de Perdas Faturamento	●	●	●	●	22,8 %
IA16 - Índice de Perdas por Ligação	●	●	●	●	241,1 L/dia/lig.

Simbologia: ● Excelente; ● Bom; ● Mediano; ● Ruim; ● Sem Informação.