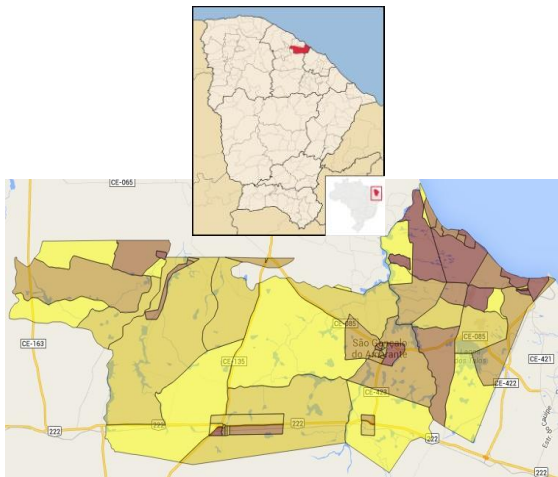


São Gonçalo do Amarante



Fonte: IBGE/IPECE



O município de São Gonçalo do Amarante foi criado em 1935, está situado no Norte Cearense a 58 Km de Fortaleza. Possui clima Tropical Quente Semi-árido Brando com pluviosidade média anual de 1.026,4 mm e temperaturas médias entre 26° e 28° C. O Índice de Desenvolvimento Humano (IDH) do município (2010), composto a partir de dados de expectativa de vida ao nascer, educação e renda, foi de 0,665, numa escala de 0 a 1, ocupando a posição 13 entre 184 municípios cearenses.

Toponímia: Homenagem ao padroeiro do município.

Gentílico: Gonçalense.

Fonte: IBGE/IPECE

Dados do Município

População Urbana (hab.)	31.484
População Total (hab.)	48.422
Ano de Vencimento da Delegação	2032

Mais informações, inclusive os Relatórios de Fiscalização Direta deste e de outros municípios, podem ser consultados na página da ARCE na internet em www.arce.ce.gov.br, ou obtidas pelo telefone 0800 275 3838. Informe-se e participe!

	2016	2017	2018	2019	Valor Un.
IA02 - Índice de Atendimento Urbano de Água	●	●	●	●	40,3 %
IA03 - Acessibilidade Econômica	●	●	●	●	5,1 %
IA04 - Índice de Hidrometração	●	●	●	●	100,0 %
IA06 - Incidência das Análises de Coliformes Totais Fora do Padrão	●	●	●	●	12,1 %
IA07 - Incidência das Análises de Cloro Residual Fora do Padrão	●	●	●	●	0,3 %
IA08 - Incidência das Análises de Turbidez Fora do Padrão	●	●	●	●	72,3 %
IA09 - Índice de Reclamações	●	●	●	●	1084,4 rec./mil ligações
IE02 - Índice de Atendimento Urbano de Esgoto	●	●	●	●	18,6 %
IE03 - Acessibilidade Econômica	●	●	●	●	4,0 %
IE04 - Índice de Reclamações	●	●	●	●	309,1 rec./mil ligações
IA11 - Índice de Perdas Faturamento	●	●	●	●	23,0 %
IA16 - Índice de Perdas por Ligação	●	●	●	●	251,8 L/dia/lig.

Simbologia: ● Excelente; ● Bom; ● Mediano; ● Ruim; ● Sem Informação.