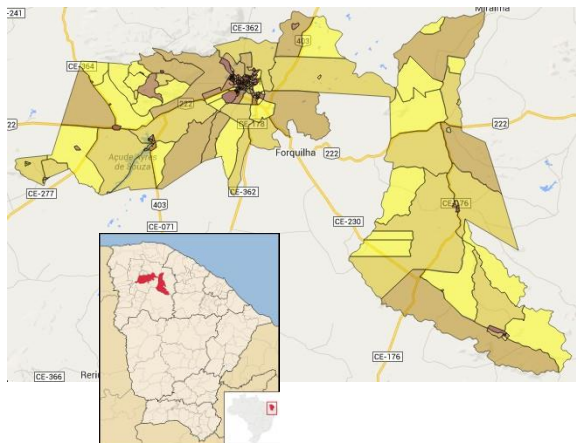


Sobral



Fonte: IBGE/IPECE



O município de Sobral foi criado em 1772, está situado no Noroeste Cearense a 206 Km de Fortaleza. Possui clima Tropical Quente Semiárido e Tropical Quente Semiárido Brando com pluviosidade média anual

de 821,6 mm e temperaturas médias entre 26° e 28° C. O Índice de Desenvolvimento Humano (IDH) do município (2010), composto a partir de dados de expectativa de vida ao nascer, educação e renda, foi de 0,714, numa escala de 0 a 1, ocupando a posição 2 entre 184 municípios cearenses.

Toponímia: Proveniente da denominação do distrito de Portugal.

Gentílico: Sobralense.

Fonte: IBGE/IPECE

Criada em 1997, a Agência Reguladora de Serviços Públicos Delegados do Estado do Ceará (ARCE) é uma autarquia especial, responsável por normatização, planejamento, acompanhamento, controle e fiscalização das delegações e permissões submetidas à sua competência, promovendo e zelando pela eficiência econômica e técnica dos serviços públicos e propiciando aos seus usuários as condições de regularidade, continuidade, segurança, atualidade, modicidade tarifária e universalidade.

No setor de saneamento, a ARCE atua na regulação dos serviços prestados pela CAGECE nos municípios do interior do Ceará, inclusive Sobral, exceto a sede, situado na região da Unidade de Negócio da Bacia de Acaraú e Coreaú (UNBAC).

Visando dar maior transparência à sociedade sobre a qualidade de vários aspectos da prestação dos serviços regulados pela ARCE, foi instituído o Sistema de Avaliação de Desempenho, e a Carta de Desempenho apresentada é o principal instrumento do Sistema de Avaliação.

Conforme os resultados do Município de Sobral, referentes a 2016, entre os melhores indicadores constam o Índice de Acessibilidade Econômica de Água com 1,8%, frente à média de 2,4% da UNBAC e de 1,8% da CAGECE, e a Incidência das Análises de Coliformes Totais Fora do Padrão de 3,5%, frente à média de 7,3% da UNBAC e de 6,3% da CAGECE. Os piores indicadores relativamente foram a Incidência das Análises de Turbidez Fora do Padrão com 47,5%, comparado à média de 57,5% da UNBAC e de 69,8% da CAGECE, e o Índice de Atendimento Urbano de Água com 5,1%, comparado à média de 47,7% da UNBAC e de 76,3% da CAGECE no mesmo período. Em relação aos indicadores também calculados no ano anterior, a avaliação de 2 indicadores melhoraram, 6 permaneceram estáveis e 1 avaliação piorou.

Mais informações, inclusive os Relatórios de Fiscalização Direta deste e de outros municípios, podem ser consultados na página da ARCE na internet em www.arce.ce.gov.br, ou obtidas pelo telefone 0800 725 3838. Informe-se e participe!

Dados do Município

População Urbana (hab.)	179.960
População Total (hab.)	203.682
Ano de Vencimento da Delegação	2012

Indicador 2013 2014 2015 2016

Indicador	2013	2014	2015	2016
IA02 – Índice de Atendimento Urbano de Água (%)	●	●	●	●
IA03 – Acessibilidade Econômica (%)	●	●	●	●
IA04 – Índice de Hidrometração (%)	●	●	●	●
IA06 – Incidência das Análises de Coliformes Totais Fora do Padrão (%)	●	●	●	●
IA07 – Incidência das Análises de Cloro Residual Fora do Padrão (%)	●	●	●	●
IA08 – Incidência das Análises de Turbidez Fora do Padrão (%)	●	●	●	●
IA09 – Índice de Reclamações (reclamações/mil ligações) *	●	●	●	●
IE02 – Índice de Atendimento Urbano de Esgoto (%)	●	●	●	●
IE03 – Acessibilidade Econômica (%)	●	●	●	●
IE04 – Índice de Reclamações (reclamações/mil ligações) *	●	●	●	●
IA11 – Índice de Perdas Faturamento (%)	●	●	●	●
IA16 – Índice de Perdas por Ligação (l/dia/Lig.)	●	●	●	●

Simbologia: ● Excelente; ● Bom; ● Mediano; ● Ruim; ● Sem Informação.
*As informações de água e esgoto para o Índice de Reclamações em 2013 e 2014, eram agregadas, a partir de 2015, foram desagregadas.

Indicador	Valor	Avaliação	Observação
<i>Período de referência: 2016</i>			
PRESTAÇÃO DE SERVIÇOS (P)			
ÁGUA			
IA02 – Índice de Atendimento Urbano de Água (%)	5.1	●	
IA03 – Acessibilidade Econômica (%)	1.8	●	
IA04 – Índice de Hidrometração (%)	99.9	●	
IA06 – Incidência das Análises de Coliformes Totais Fora do Padrão (%)	3.5	●	
IA07 – Incidência das Análises de Cloro Residual Fora do Padrão (%)	0.6	●	
IA08 – Incidência das Análises de Turbidez Fora do Padrão (%)	47.5	●	
IA09 – Índice de Reclamações (reclamações/mil ligações)	292.4	●	
ESGOTO			
IE02 – Índice de Atendimento Urbano de Esgoto (%)		●	
IE03 – Acessibilidade Econômica (%)		●	
IE04 – Índice de Reclamações (reclamações/mil ligações)		●	
GESTÃO EMPRESARIAL (G)			
ÁGUA			
IA11 – Índice de Perdas Faturamento (%)	13.7	●	
ESGOTO			
ÁGUA + ESGOTO			
SUSTENTABILIDADE AMBIENTAL (S)			
ÁGUA			
IA16 – Índice de Perdas por Ligação (l/dia/Lig.)	160.5	●	
ESGOTO			
ÁGUA + ESGOTO			

Simbologia: ● Excelente; ● Bom; ● Mediano; ● Ruim; ● Sem Informação.