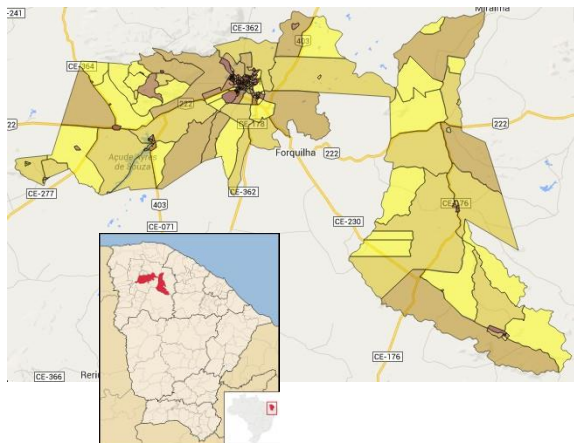


## Sobral



Fonte: IBGE/IPECE



O município de Sobral foi criado em 1772, está situado no Noroeste Cearense a 206 Km de Fortaleza. Possui clima Tropical Quente Semiárido e Tropical Quente Semiárido Brando com pluviosidade média anual de 821,6 mm e temperaturas médias entre 26° e 28° C. O Índice de Desenvolvimento Humano (IDH) do município (2010), composto a partir de dados de expectativa de vida ao nascer, educação e renda, foi de 0,714, numa escala de 0 a 1, ocupando a posição 2 entre 184 municípios cearenses.

**Toponímia:** Proveniente da denominação do distrito de Portugal.

**Gentílico:** Sobralense.

Fonte: IBGE/IPECE

### Dados do Município

População Urbana (hab.)	182.577
População Total (hab.)	206.644
Ano de Vencimento da Delegação	2012

Mais informações, inclusive os Relatórios de Fiscalização Direta deste e de outros municípios, podem ser consultados na página da ARCE na internet em [www.arce.ce.gov.br](http://www.arce.ce.gov.br), ou obtidas pelo telefone 0800 275 3838. Informe-se e participe!

Indicador	2015	2016	2017	2018	Valor Un.
IA02 – Índice de Atendimento Urbano de Água*	●	●	●	●	4,5 %
IA03 – Acessibilidade Econômica	●	●	●	●	2,5 %
IA04 – Índice de Hidrometração	●	●	●	●	99,9 %
IA06 – Incidência das Análises de Coliformes Totais Fora do Padrão	●	●	●	●	4,2 %
IA07 – Incidência das Análises de Cloro Residual Fora do Padrão	●	●	●	●	0,1 %
IA08 – Incidência das Análises de Turbidez Fora do Padrão	●	●	●	●	28,5 %
IA09 – Índice de Reclamações	●	●	●	●	574,8 rec./mil ligações
IE02 – Índice de Atendimento Urbano de Esgoto*	●	●	●	●	- %
IE03 – Acessibilidade Econômica	●	●	●	●	- %
IE04 – Índice de Reclamações	●	●	●	●	- rec./mil ligações
IA11 – Índice de Perdas Faturamento	●	●	●	●	9,6 %
IA16 – Índice de Perdas por Ligação	●	●	●	●	158,6 L/dia/lig.

Simbologia: ● Excelente; ● Bom; ● Mediano; ● Ruim; ● Sem Informação.

\*Indicadores parciais obtidos da relação entre a população urbana atendida pela Cagece e a população urbana residente no município de Sobral. Para o cálculo dos indicadores integrais do município, devem ser agregados os dados de atendimento dos prestadores locais.