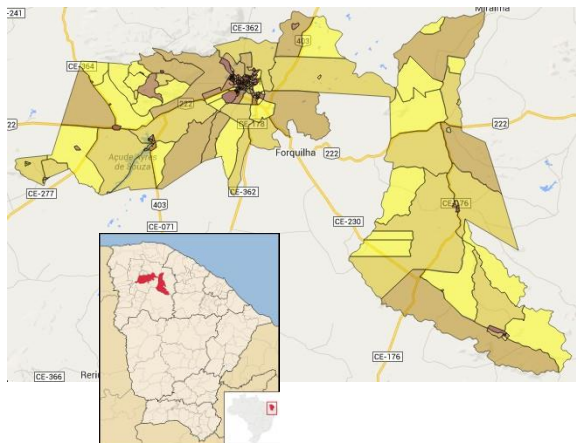


Sobral



Fonte: IBGE/IPECE



O município de Sobral foi criado em 1772, está situado no Noroeste Cearense a 206 Km de Fortaleza, na Microrregião de abastecimento de água e esgotamento sanitário Oeste. Possui clima Tropical Quente Semiárido e

Tropical Quente Semiárido Brando com pluviosidade média anual de 821,6 mm e temperaturas médias entre 26° e 28° C. O Índice de Desenvolvimento Humano (IDH) do município (2010), composto a partir de dados de expectativa de vida ao nascer, educação e renda, foi de 0,714, numa escala de 0 a 1, ocupando a posição 2 entre 184 municípios cearenses.

Toponímia: Proveniente da denominação do distrito de Portugal.

Gentílico: Sobralense.

Fonte: IBGE/IPECE

Dados do Município

População Total (hab.)	203.023
Vencimento de Delegação	06/10/2055

Mais informações, inclusive os Relatórios de Fiscalização Direta deste e de outros municípios, podem ser consultados na página da ARCE na internet em www.arce.ce.gov.br, ou obtidas pelo telefone 0800 275 3838. Informe-se e participe!

Indicador	2019	2020	2021	2022	Valor Un.
IA02 – Índice de Atendimento Urbano de Água	●	●	●	●	2,6 %
IA03 – Acessibilidade Econômica	●	●	●	●	4,1 %
IA04 – Índice de Hidrometração	●	●	●	●	100,0 %
IA06 – Incidência das Análises de Coliformes Totais Fora do Padrão	●	●	●	●	1,9 %
IA07 – Incidência das Análises de Cloro Residual Fora do Padrão	●	●	●	●	0,0 %
IA08 – Incidência das Análises de Turbidez Fora do Padrão	●	●	●	●	4,1 %
IA09 – Índice de Reclamações	●	●	●	●	148,3 rec./mil ligações
IE02 – Índice de Atendimento Urbano de Esgoto	●	●	●	●	0,3 %
IE03 – Acessibilidade Econômica	●	●	●	●	2,4 %
IE04 – Índice de Reclamações	●	●	●	●	- rec./mil ligações
IA11 – Índice de Perdas Faturamento	●	●	●	●	21,3 %
IA16 – Índice de Perdas por Ligação	●	●	●	●	174,4 L/dia/lig.

Simbologia: ● Excelente; ● Bom; ● Mediano; ● Ruim; ● Sem Informação.