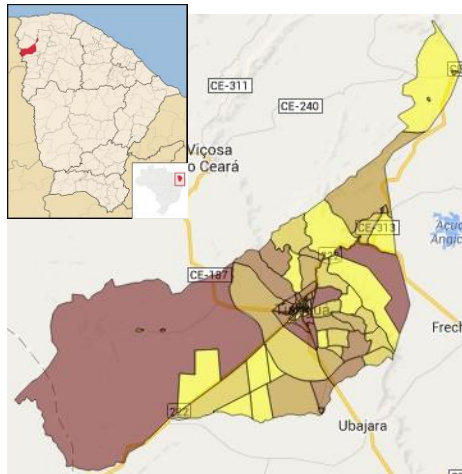


Tianguá



Fonte: IBGE/IPECE



O município de Tianguá foi criado em 1890, está situado no Noroeste Cearense a 281 Km de Fortaleza. Possui clima Tropical Quente Semiárido Brando e Tropical Quente Sub-úmido com pluviosidade média anual de 1.210,3 mm e temperaturas médias entre 22° e 24° C. O Índice de Desenvolvimento Humano (IDH) do município (2010), composto a partir de dados de expectativa de vida ao nascer, educação e renda, foi de 0,657, numa escala de 0 a 1, ocupando a posição 18 entre 184 municípios cearenses.

Toponímia: Palavra originária do tupi, que significa Boqueirão do Bico de Papagaio.

Gentílico: Tianguaense.

Fonte: IBGE/IPECE

Dados do Município

População Urbana (hab.)	49.974
População Total (hab.)	75.140
Ano de Vencimento da Delegação	2036

Mais informações, inclusive os Relatórios de Fiscalização Direta deste e de outros municípios, podem ser consultados na página da ARCE na internet em www.arce.ce.gov.br, ou obtidas pelo telefone 0800 275 3838. Informe-se e participe!

	2015	2016	2017	2018	Valor Un.
IA02 – Índice de Atendimento Urbano de Água	●	●	●	●	76,8 %
IA03 – Acessibilidade Econômica	●	●	●	●	3,7 %
IA04 – Índice de Hidrometração	●	●	●	●	100,0 %
IA06 – Incidência das Análises de Coliformes Totais Fora do Padrão	●	●	●	●	1,3 %
IA07 – Incidência das Análises de Cloro Residual Fora do Padrão	●	●	●	●	0,2 %
IA08 – Incidência das Análises de Turbidez Fora do Padrão	●	●	●	●	0,0 %
IA09 – Índice de Reclamações	●	●	●	●	810,5 rec./mil ligações
IE02 – Índice de Atendimento Urbano de Esgoto	●	●	●	●	27,1 %
IE03 – Acessibilidade Econômica	●	●	●	●	2,4 %
IE04 – Índice de Reclamações	●	●	●	●	254,5 rec./mil ligações
IA11 – Índice de Perdas Faturamento	●	●	●	●	34,4 %
IA16 – Índice de Perdas por Ligação	●	●	●	●	294,2 L/dia/lig.

Simbologia: ● Excelente; ● Bom; ● Mediano; ● Ruim; ● Sem Informação.