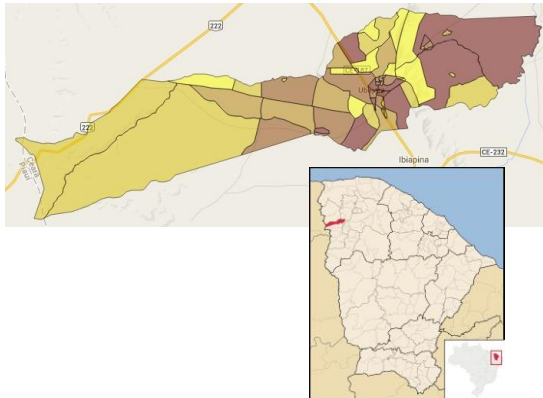


## Ubajara



O município de Ubajara foi criado em 1915, está situado no Noroeste Cearense a 270 Km de Fortaleza. Possui clima Tropical Quente Sub-úmido com pluviosidade média anual de 1.483,5 mm e temperaturas médias entre 24° e 26° C. O Índice de Desenvolvimento Humano (IDH) do município (2010), composto a partir de dados de expectativa de vida ao nascer, educação e renda, foi de 0,648, numa escala de 0 a 1, ocupando a posição 25 entre 184 municípios cearenses.

**Toponímia:** Palavra originária do tupi, que significa Senhor das Flechas.

**Gentílico:** Ubajarense.

Fonte: IBGE/IPECE

Fonte: IBGE/IPECE

### Dados do Município

População Urbana (hab.)	16.801
População Total (hab.)	34.792
Ano de Vencimento da Delegação	2034

Mais informações, inclusive os Relatórios de Fiscalização Direta deste e de outros municípios, podem ser consultados na página da ARCE na internet em [www.arce.ce.gov.br](http://www.arce.ce.gov.br), ou obtidas pelo telefone 0800 275 3838. Informe-se e participe!

	2016	2017	2018	2019	Valor Un.
IA02 - Índice de Atendimento Urbano de Água	●	●	●	●	75,1 %
IA03 - Acessibilidade Econômica	●	●	●	●	3,6 %
IA04 - Índice de Hidrometração	●	●	●	●	100,0 %
IA06 - Incidência das Análises de Coliformes Totais Fora do Padrão	●	●	●	●	0,6 %
IA07 - Incidência das Análises de Cloro Residual Fora do Padrão	●	●	●	●	0,0 %
IA08 - Incidência das Análises de Turbidez Fora do Padrão	●	●	●	●	0,0 %
IA09 - Índice de Reclamações	●	●	●	●	707,6 rec./mil ligações
IE02 - Índice de Atendimento Urbano de Esgoto	●	●	●	●	- %
IE03 - Acessibilidade Econômica	●	●	●	●	- %
IE04 - Índice de Reclamações	●	●	●	●	- rec./mil ligações
IA11 - Índice de Perdas Faturamento	●	●	●	●	12,2 %
IA16 - Índice de Perdas por Ligação	●	●	●	●	166,3 L/dia/lig.

Simbologia: ● Excelente; ● Bom; ● Mediano; ● Ruim; ● Sem Informação.