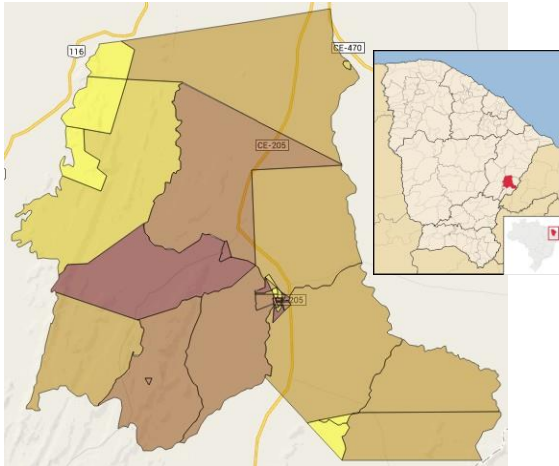


## Iracema



Fonte: IBGE/IPECE



O município de Iracema foi criado em 1951, está situado no Jaguaribe a 231 Km de Fortaleza, na Microrregião de abastecimento de água e esgotamento sanitário Centro-Norte. Possui clima Tropical Quente Semiárido Brando e Tropical Quente Semiárido com pluviosidade média anual de 790,4 mm e temperaturas médias entre 26° e 28° C. O Índice de Desenvolvimento Humano (IDH) do município (2010), composto a partir de dados de expectativa de vida ao nascer, educação e renda, foi de 0,652, numa escala de 0 a 1, ocupando a posição 23 entre 184 municípios cearenses.

**Toponímia:** Homenagem à Iracema dos Lábios de Mel.

**Gentílico:** Iracemense.

Fonte: IBGE/IPECE

### Dados do Município

População Total (hab.)	14.001
Vencimento de Delegação	06/10/2055

Mais informações, inclusive os Relatórios de Fiscalização Direta deste e de outros municípios, podem ser consultados na página da ARCE na internet em [www.arce.ce.gov.br](http://www.arce.ce.gov.br), ou obtidas pelo telefone 0800 275 3838. Informe-se e participe!

Indicador	2019	2020	2021	2022	Valor Un.
IA02 – Índice de Atendimento Urbano de Água	●	●	●	●	75,6 %
IA03 – Acessibilidade Econômica	●	●	●	●	5,3 %
IA04 – Índice de Hidrometração	●	●	●	●	100,0 %
IA06 – Incidência das Análises de Coliformes Totais Fora do Padrão	●	●	●	●	0,7 %
IA07 – Incidência das Análises de Cloro Residual Fora do Padrão	●	●	●	●	0,1 %
IA08 – Incidência das Análises de Turbidez Fora do Padrão	●	●	●	●	1,5 %
IA09 – Índice de Reclamações	●	●	●	●	285,9 rec./mil ligações
IE02 – Índice de Atendimento Urbano de Esgoto	●	●	●	●	4,5 %
IE03 – Acessibilidade Econômica	●	●	●	●	3,6 %
IE04 – Índice de Reclamações	●	●	●	●	647,7 rec./mil ligações
IA11 – Índice de Perdas Faturamento	●	●	●	●	11,8 %
IA16 – Índice de Perdas por Ligação	●	●	●	●	181,0 L/dia/lig.

Simbologia: ● Excelente; ● Bom; ● Mediano; ● Ruim; ● Sem Informação.