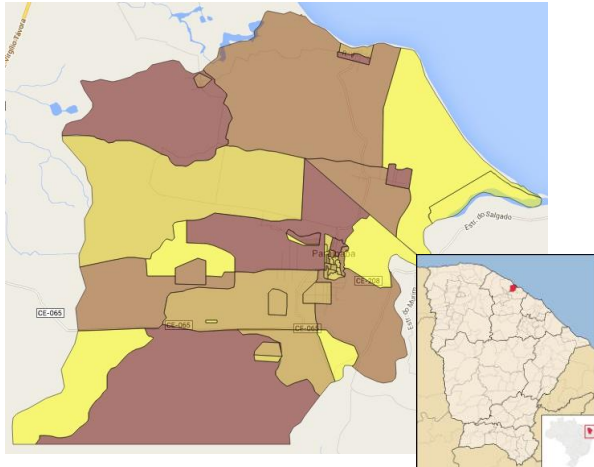


Paraipaba



Fonte: IBGE/IPECE



O município de Paraipaba foi criado em 1985, está situado no Norte Cearense a 82 Km de Fortaleza, na Microrregião de abastecimento de água e esgotamento sanitário Centro-Norte. Possui clima Tropical Quente Semiárido

Brando com pluviosidade média anual de 1.238,2 mm e temperaturas médias entre 26° e 28° C. O Índice de Desenvolvimento Humano (IDH) do município (2010), composto a partir de dados de expectativa de vida ao nascer, educação e renda, foi de 0,634, numa escala de 0 a 1, ocupando a posição 43 entre 184 municípios cearenses.

Toponímia: Etimologicamente significa Lugar Onde as Águas Pluvias se Confundem com as Marés.

Gentílico: Paraipabense.

Fonte: IBGE/IPECE

Dados do Município

População Total (hab.)	32.216
Vencimento de Delegação	06/10/2055

Mais informações, inclusive os Relatórios de Fiscalização Direta deste e de outros municípios, podem ser consultados na página da ARCE na internet em www.arce.ce.gov.br, ou obtidas pelo telefone 0800 275 3838. Informe-se e participe!

Indicador	2019	2020	2021	2022	Valor Un.
IA02 – Índice de Atendimento Urbano de Água	●	●	●	●	65,2 %
IA03 – Acessibilidade Econômica	●	●	●	●	4,9 %
IA04 – Índice de Hidrometração	●	●	●	●	100,0 %
IA06 – Incidência das Análises de Coliformes Totais Fora do Padrão	●	●	●	●	1,3 %
IA07 – Incidência das Análises de Cloro Residual Fora do Padrão	●	●	●	●	0,0 %
IA08 – Incidência das Análises de Turbidez Fora do Padrão	●	●	●	●	83,8 %
IA09 – Índice de Reclamações	●	●	●	●	278,4 rec./mil ligações
IE02 – Índice de Atendimento Urbano de Esgoto	●	●	●	●	40,4 %
IE03 – Acessibilidade Econômica	●	●	●	●	3,4 %
IE04 – Índice de Reclamações	●	●	●	●	76,5 rec./mil ligações
IA11 – Índice de Perdas Faturamento	●	●	●	●	25,5 %
IA16 – Índice de Perdas por Ligação	●	●	●	●	242,7 L/dia/lig.

Simbologia: ● Excelente; ● Bom; ● Mediano; ● Ruim; ● Sem Informação.